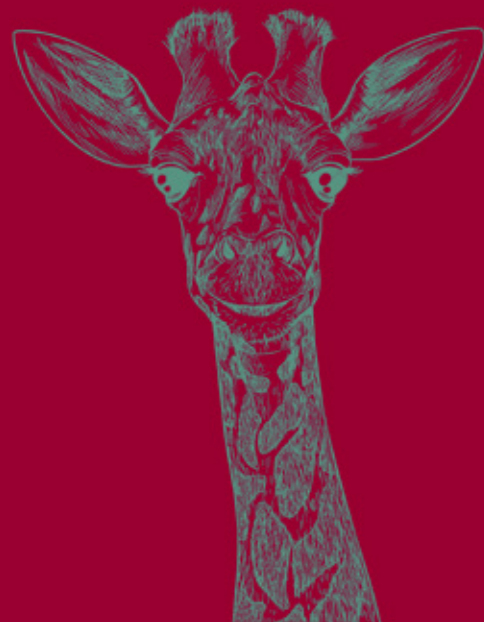




 TreCi
salotti

*Junglam
A-Round*





Junglam
A-Round

Sofa



Forest - Forest più pag 18



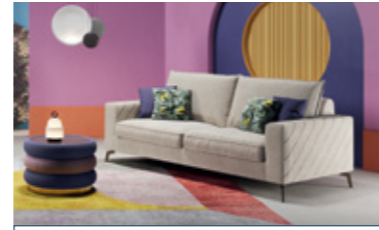
Gretel pag 12



Hansel pag 34



Peter Pan pag 30



Peter Pan più pag 26

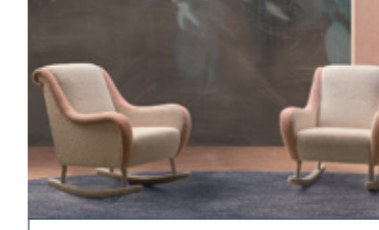
Armchair



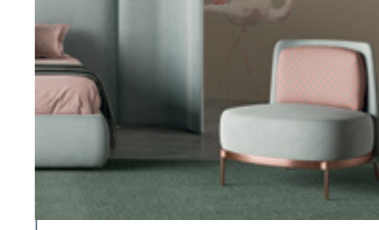
Elsa pag 84



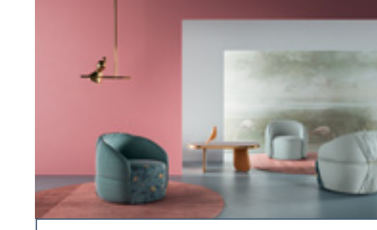
Mysa pag 76



Monkey Ski pag 80

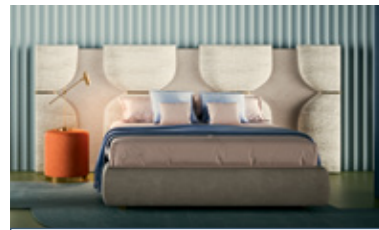


Rann pag 59



Rapunzel pag 72

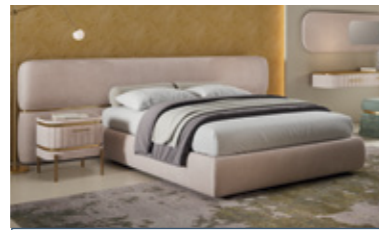
Bed



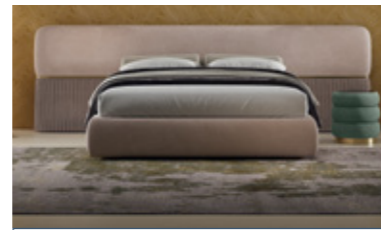
Addormentata pag 48



Bambi pag 64



Barbablù pag 46



Barbablù più pag 44

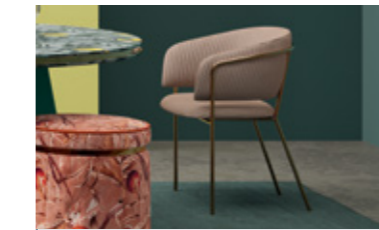


Lumiere pag 58

Chair

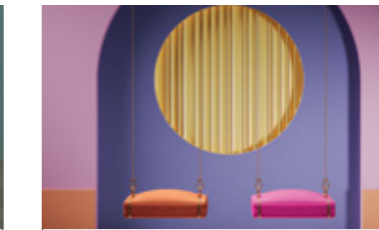


Trilly pag 28

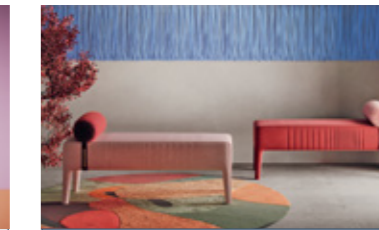


Fata pag 8

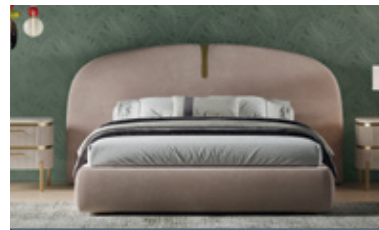
Dormeuse



Memole pag 92



Kitty più pag 88



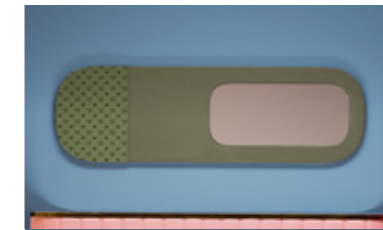
Pinocchio pag 40



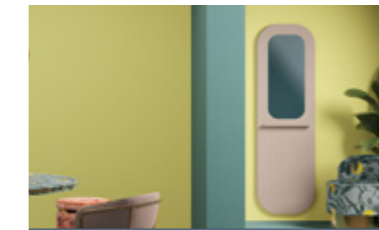
Roger pag 68



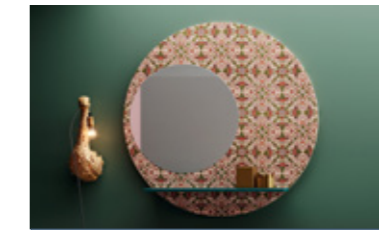
Mirrors



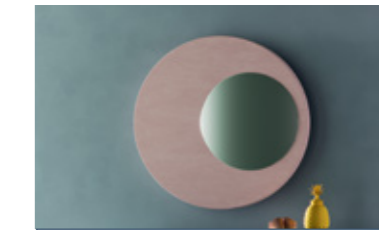
Wnt 01 pag 84



Wnt 01 più pag 8



Wnt 02 pag 18

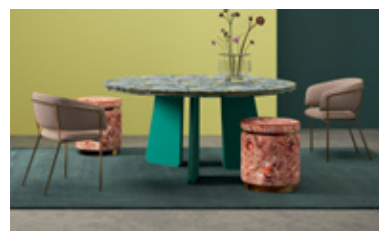


Wnt 02 più pag 50



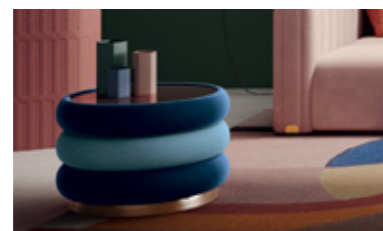
Wnt 04 pag 58

Table

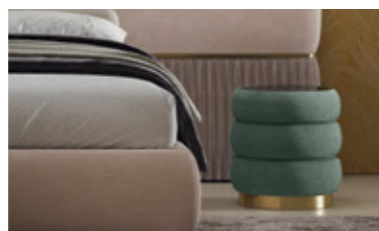


Bosco table pag 8

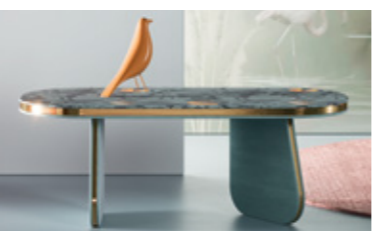
Coffee Table



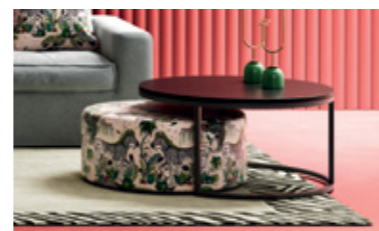
Banano pag 18



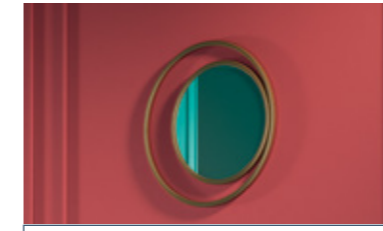
Banano small pag 45



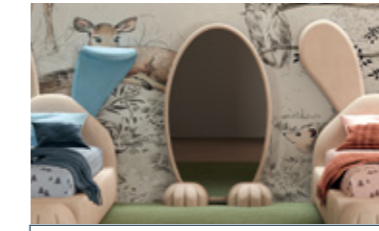
Bosco coffee table pag 75



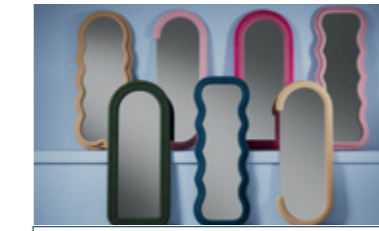
Serpente pag 35



Wnt 06 pag 31



Wnt 08 pag 68



Wnt 09 - 10 - 11 - 12 pag 94



Complements



Baobab più pag 62



Bosco library pag 64



Gond console pag 84

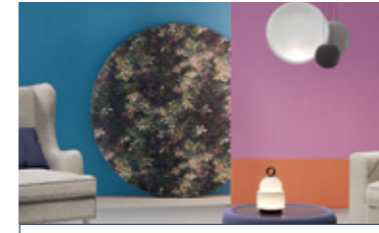


Inia pag 82



Spolverina pag 54

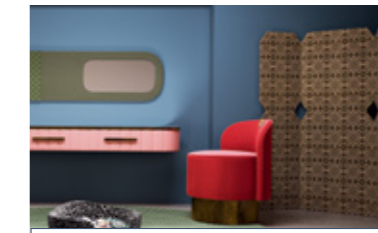
Accessories



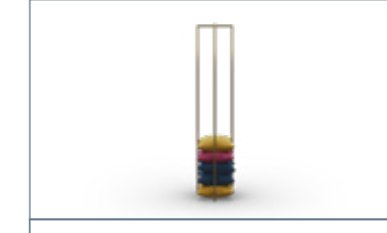
Ankus - Ank02 pag 28



Tup 01 pag 76



Tup 02 pag 85

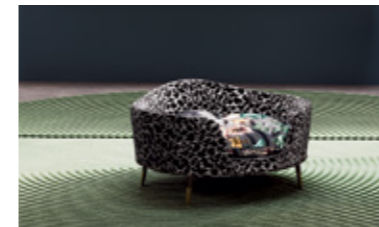


WR16 pag 93



Spolverina più pag 56

Pet accessories

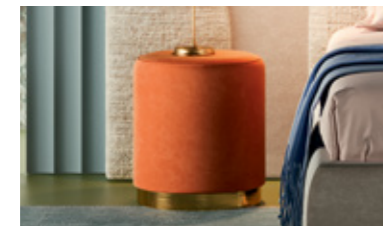


Bandar pag 85

Pouf



Akela - Akela small pag 41



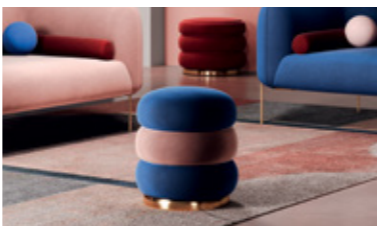
Bella pag 49



Pinco Panco pag 51



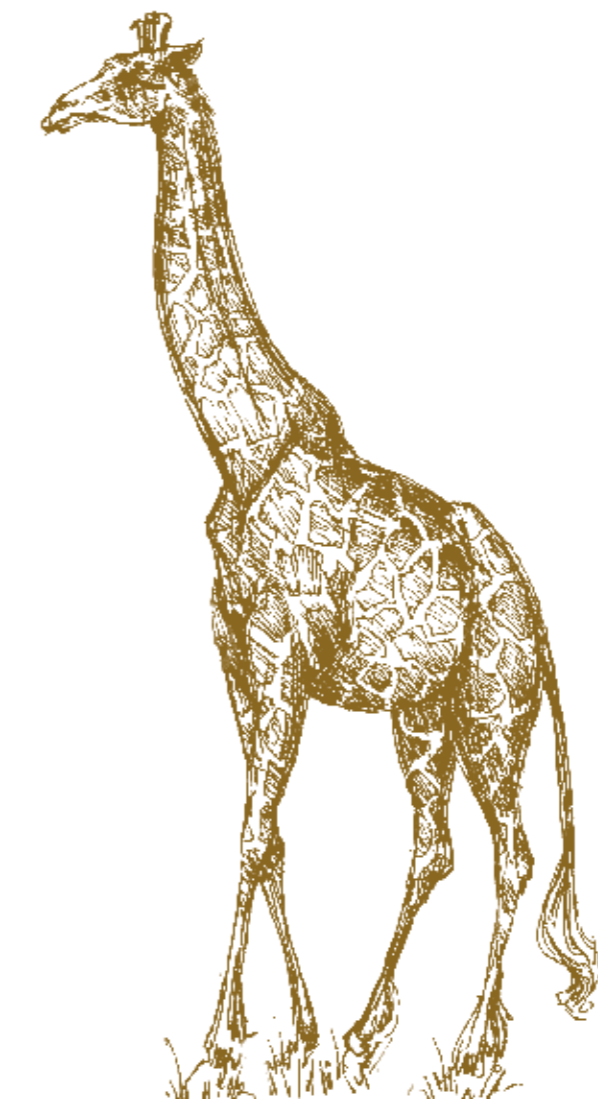
Roger pag 70

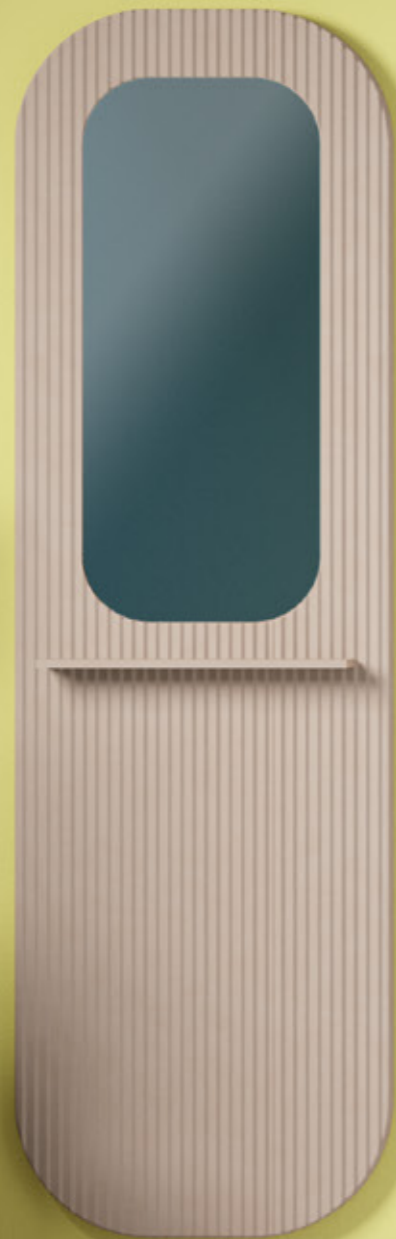


Simba - Simba small pag 14



Stregatto pag 9





Bosco Table

Versione: tavolo
 Struttura: in legno listellare, rivestito
 Piano: top disponibile rivestito, in legno laccato; inserto in metallo
 Base: gambe disponibili rivestite, in legno laccato; inserto in metallo
 Le finiture per le parti in legno e metallo sono disponibili nelle varianti previste nella cartella PRISMA.

Top: 40DE7175 CAT. D Mazza Junglam Around
 Base: 40AN6851 CAT. B Mazza Luce
 Inserto: A04 Cartella Prisma



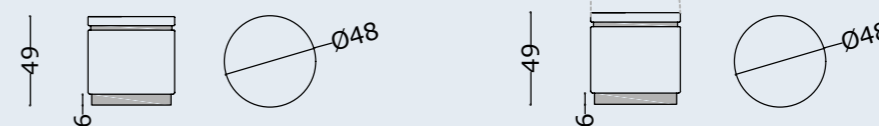
Versions: table
 Structure: structure blockboard wood, covered
 Top: top available covered, in wood lacquered; metal insert
 Base: table legs are available covered, in wood lacquered; metal insert
 The finishes for wood and metal are provided in the "PRISMA" folder.

Varianti: стол
 Каркас: выполнен из МДФ, в обивке тканью
 Столешница: в обивке тканью, из дерева лакированный; металлические декоративные вставки
 Основание: ножки в обивке тканью, из дерева; металлические декоративные вставки
 Отделки дерева и металла представлены в коллекции "PRISMA"

Stregatto

Versioni: pouf fisso, pouf contenitore
 Struttura: legno e suoi derivati
 Imbottitura: in poliuretano espanso a quote differenziate, fibre poliestere
 Caratteristiche: fisso, inserto e base in metallo nei colori previsti nella cartella Prisma

Rivestimento: 40DE7173 CAT. D Mazza Junglam Around
 Bordino: Pino 2213 CAT. B Tirella Junglam Around
 Inserto - A04 Cartella Prisma



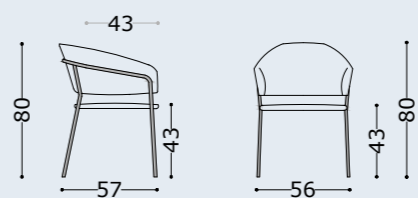
Versions: pouf, openable pouf
 Structure: in wood and by-products
 Padding: expanded polyurethane of differentiated densities and qualities, polyester fibre
 Characteristics: fix, metal insert and base is available in different colors provided in the "PRISMA" folder

Varianti: пуф, открывающийся пуф
 Структура: дерево и его производные
 Набивка: по умолчанию полиуретан средней жесткости (gomma), полистирольные волокна
 Характеристики: несъемный чехол, декоративная вставка и основание из металла в отделках из коллекции "PRISMA"

Fata

Versioni: sedia
 Struttura: legno e suoi derivati
 Imbottitura: in poliuretano espanso a quote e qualità differenziate, fibre poliestere
 Caratteristiche: fisso, base in metallo nei colori previsti nella cartella Prisma

Rivestimento: 40DE6878 CAT. C Mazza Luce
 Base: A04 Cartella Prisma



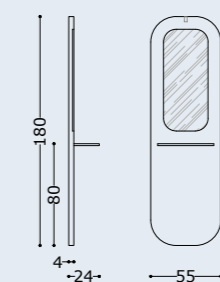
Versions: chair
 Structure: in wood and by-products
 Padding: expanded polyurethane of differentiated densities and qualities, polyester fibre
 Characteristics: fix; metal base s available in different colors provided in the "PRISMA" folder

Varianti: стул
 Структура: дерево и его производные,
 Набивка: по умолчанию полиуретан средней жесткости (gomma), полистирольные волокна
 Характеристики: несъемный чехол; металлическое основание из металла в отделках из коллекции "PRISMA"

Wontolla - wnt 01 più

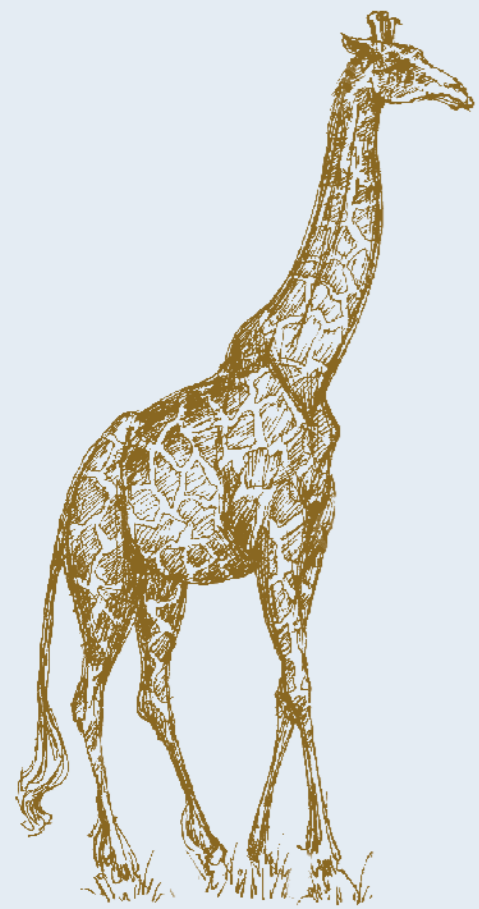
Versioni: specchiera
 Struttura: legno e suoi derivati.
 Imbottitura: in poliuretano espanso a quote differenziate, fibre poliestere.
 Caratteristiche: fisso; rivestita; specchio disponibile nei vari colori previsti nella cartella "PRISMA"
 Mensola in legno laccato o rivestito, predisposizione fissaggio a parete incluso

Rivestimento: 40DE6878 CAT. C Mazza Luce
 Pino 2253 CAT. B Tirella Junglam Around
 Specchio: S01 Cartella Prisma



Versions: mirror
 Structure: in wood and by-products
 Padding: expanded polyurethane of differentiated densities and qualities, polyester fibre .
 Characteristics: fix; covered; mirror is available in different colors provided in the "PRISMA" folder
 Shelf lacquered o covered. Wall fixing included.

Varianti: зеркало.
 Структура: дерево и его производные.
 Набивка: по умолчанию полиуретан средней жесткости (gomma), полистирольные волокна.
 Характеристики: обшивка несъемная, в обивке, зеркало в отделках из коллекции "PRISMA"
 деревянная лакированная или обтянутая тканью полка, в комплекте крепление к стене





Gretel
Rivestimento: 40PU7201 CAT. B
Rullo: 40PU7196 CAT. B
Mazza Junglam Around
Cuscini Sfera: 40DE7171 CAT. B Catalogo Junglam
Metallo: A03 Cartella Prisma

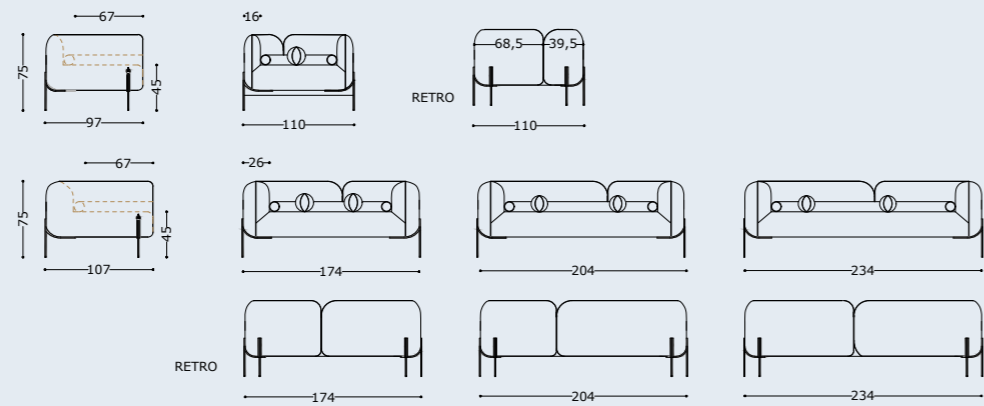
Simba Small
Rivestimento: 40PU7201 CAT. B Mazza Junglam Around
40DE7171 CAT. B Catalogo Junglam
Metallo: A03 Cartella Prisma



Gretel
Rivestimento: 40DE7171 CAT. B Catalogo Junglam
Rullo: 40PU7196 CAT. B
Cuscini Sfera: 40PU7201 CAT. B
Mazza Junglam Around
Metallo: A03 Cartella Prisma

Simba
Rivestimento: 40PU7196 CAT. B Mazza Junglam Around
Metallo: A03 Cartella Prisma

Gretel



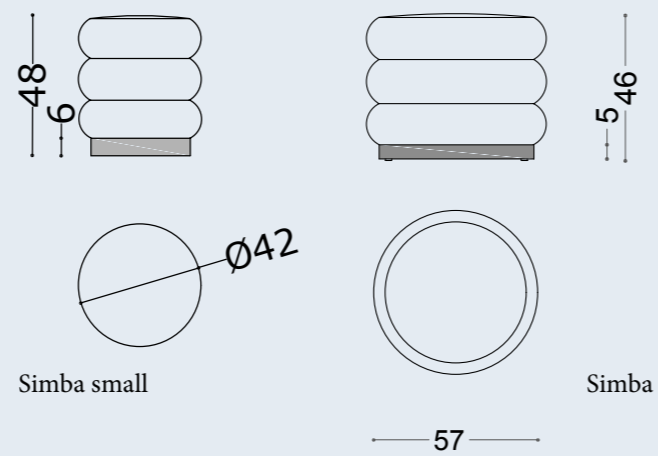
Versioni: poltrona, 2 posti, 2 posti e mezzo e 3 posti .
 Struttura: legno e suoi derivati, cinghie elastiche incrociate ad alta resistenza
 Imbottitura: in poliuretano espanso a quote e qualità differenziate, fibre poliestere
 Caratteristiche: fisso, accessori inclusi, piedi in metallo disponibili nella finitura previste nella cartella "PRISMA"

Versions: armchair, 2 seater, 2 seater and half, 3 seater sofa
 Structure: in wood and by-products
 Padding: expanded polyurethane of differentiated densities and qualities, polyester fibre
 Characteristics: fix, accessories included, metal legs available in different colors provided in the "PRISMA" folder

Варианты: кресло, диван 2-х, 2 ½, 3-х местный
 Структура: дерево и его производные, перекрещенные эластичные ремни высокой прочности
 Набивка: по умолчанию полиуретан средней жесткости (gomma), полистирольные волокна
 Характеристики: несъемный чехол, серийные аксессуары, металлические ножки в отделках из коллекции "PRISMA"



Simba - Simba small



Versioni: pouf, pouf small
 Struttura: legno e suoi derivati
 Imbottitura: in poliuretano espanso a quote differenziate, fibre poliestere
 Caratteristiche: fisso, base in metallo nei colori previsti nella cartella Prisma

Versions: pouf, pouf small
 Structure: in wood and by-products
 Padding: expanded polyurethane of differentiated densities and qualities, polyester fibre
 Characteristics: fix, metal base is available in different colors provided in the "PRISMA" folder

Варианты: пуф, пуф маленький
 Структура: дерево и его производные
 Набивка: по умолчанию полиуретан средней жесткости (gomma), полистирольные волокна
 Характеристики: несъемный чехол, металлическое основание в отделках из коллекции "PRISMA"

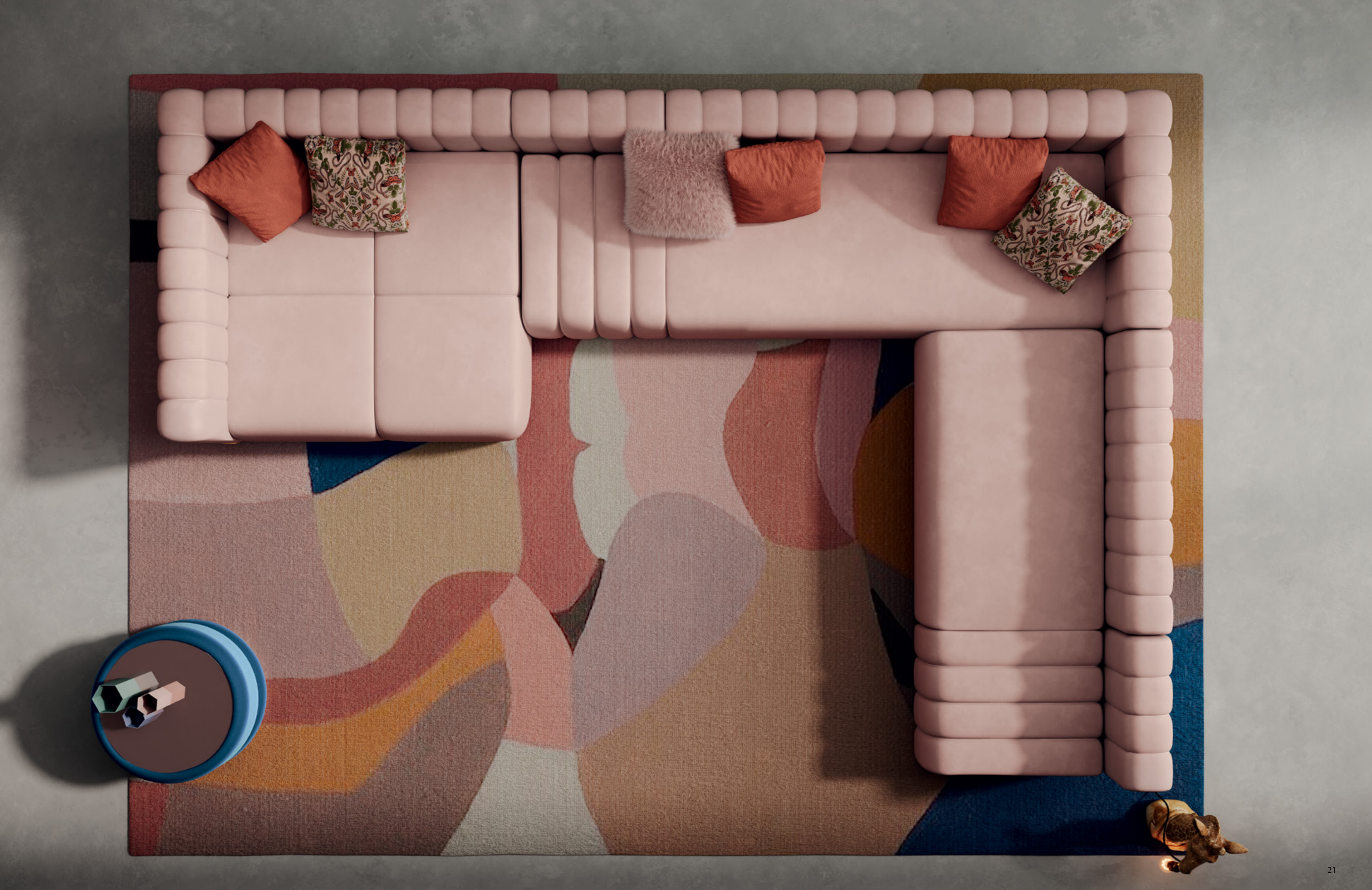
Gretel
 Rivestimento: 40CK7183 CAT. F
 Mazza Junglam Around
 Rullo: 40DE6534 CAT. B
 Mazza Luce
 Cuscini Sfera: Pino 2243 CAT. B
 Tirella Junglam Around
 Metallo: A03 Cartella Prisma

Bosco Coffee Table
 Rivestimento:
 40DE6534 CAT. B Mazza Luce
 Inserto: A03 Cartella Prisma





Forest più



Forest



Forest più - Forest
Rivestimento: Pino Col. 2253 CAT. B
Tirella Junglam Around
Cuscinetti: 40TR7199 CAT. E, 40CK7184 CAT. G
Mazza Junglam Around; Pino Col. 2242 CAT. B
Tirella Junglam Around.
Metallo: A03 Cartella Prisma

Forest

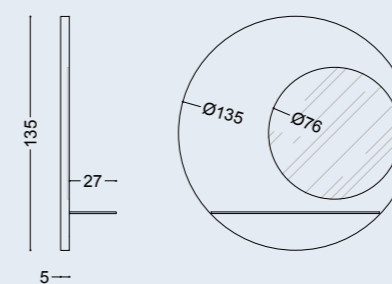


Wontolla - wnt 02

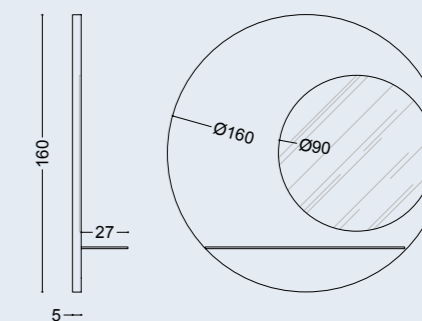
Versioni: specchiera
Struttura: legno e suoi derivati
Imbottitura: in poliuretano espanso a quote differenziate, fibre poliestere
Caratteristiche: fisso; rivestita; specchio disponibile nei vari colori previsti nella cartella "PRISMA"
Mensola in legno laccato o rivestito, predisposizione fissaggio a parete incluso
Rivestimento: 40CK7184 CAT. G Mazza Junglam Around
40AN6851 CAT. B Mazza Luce
Specchio: S01 Cartella Prisma

Banano

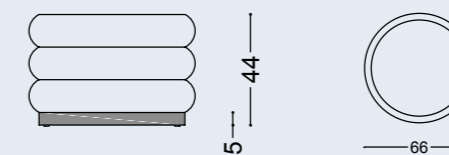
Versioni: pouf
Struttura: legno e suoi derivati
Imbottitura: in poliuretano espanso a quote differenziate, fibre poliestere
Caratteristiche: fisso, con base in lamina; top in specchio nei colori previsti nella cartella Prisma
Rivestimento: 40DE6832 CAT. B
40DE6971 CAT. B
Mazza Junglam
Specchio: S02 - Metallo: A09
Cartella Prisma



Versions: mirror
Structure: in wood and by-products
Padding: expanded polyurethane of differentiated densities and qualities, polyester fibre
Characteristics: fix; covered; mirror is available in different colors provided in the "PRISMA" folder.
Shelf lacquered o covered. Wall fixing included



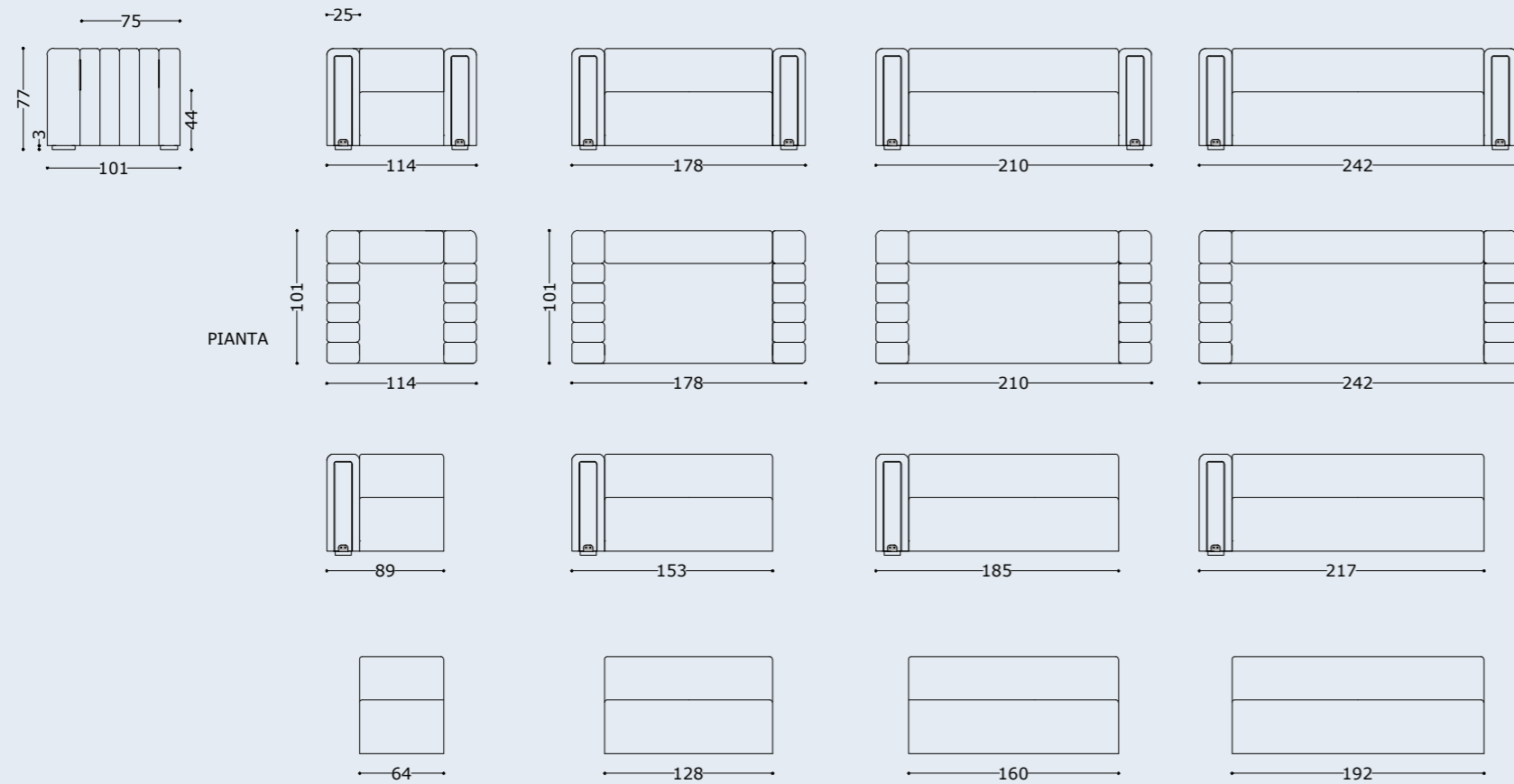
Варианты: зеркало.
Структура: дерево и его производные
Набивка: по умолчанию полиуретан средней жесткости (gomma), полистирольные волокна
Характеристики: обивка несъемная, в обивке, зеркало в отделках из коллекции "PRISMA"; в комплекте крепление к стене



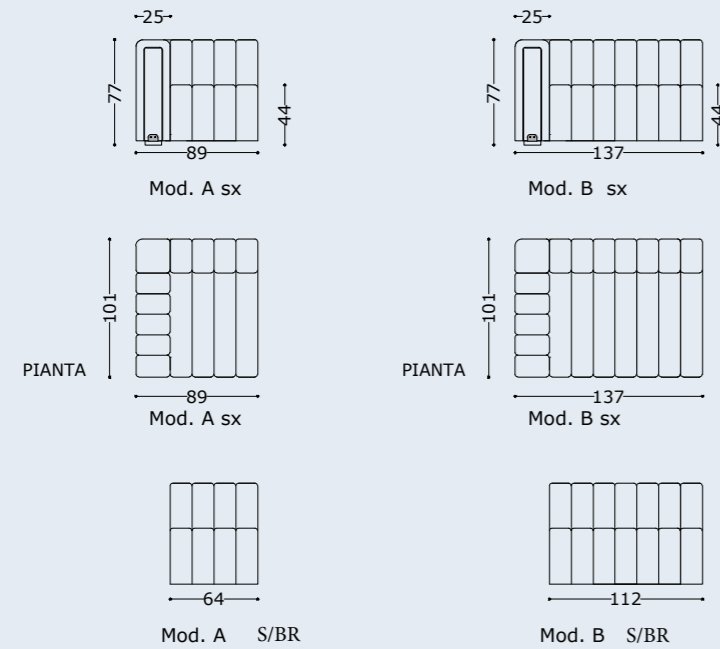
Versions: pouf
Structure: in wood and by-products
Padding: expanded polyurethane of differentiated densities and qualities, polyester fibre
Characteristics: fix, base in gold foil, mirror top is available in different colors provided in the "PRISMA" folder.

Варианты: пуф
Структура: дерево и его производные
Набивка: по умолчанию полиуретан средней жесткости (gomma), полистирольные волокна
Характеристики: несъемный чехол, основание облицовано декоративной металлической пластиной, столешница выполнена из зеркала (возможные варианты отделок в коллекции "PRISMA")

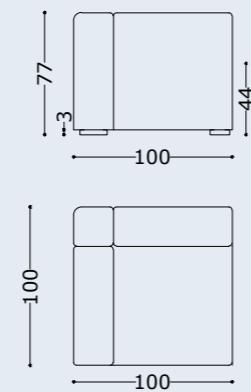
Forest



Moduli



Angolo:

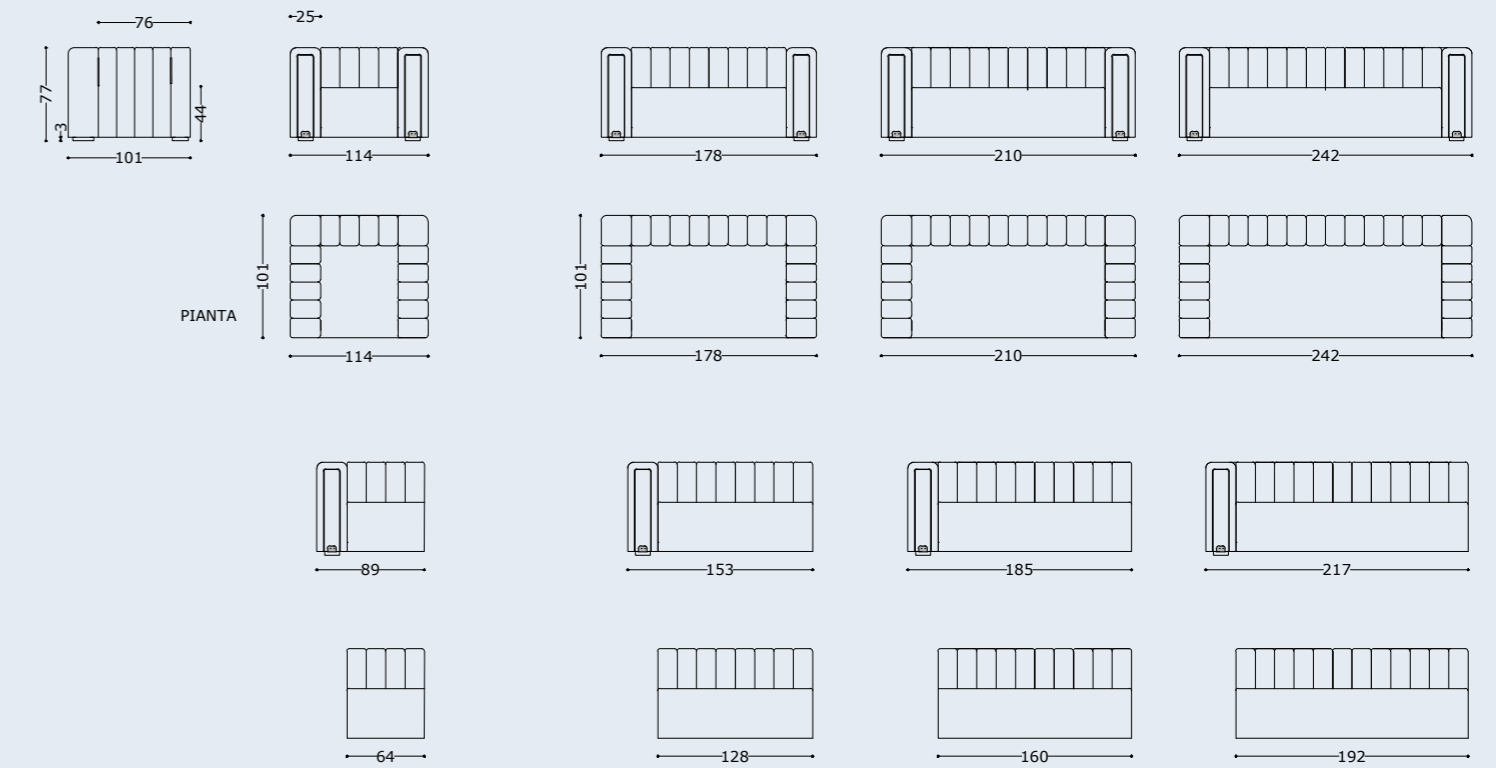


Versioni: poltrona, 2 posti, 2 posti e mezzo, 3 posti, e versioni componibili con angolo e moduli
 Struttura: legno e suoi derivati, cinghie elastiche incrociate ad alta resistenza
 Imbottitura: in poliuretano espanso a quote e qualità differenziate, fibre poliestere
 Caratteristiche: fisso; inserti laterali e piastre in metallo disponibile nella finitura previste nella cartella "PRISMA"

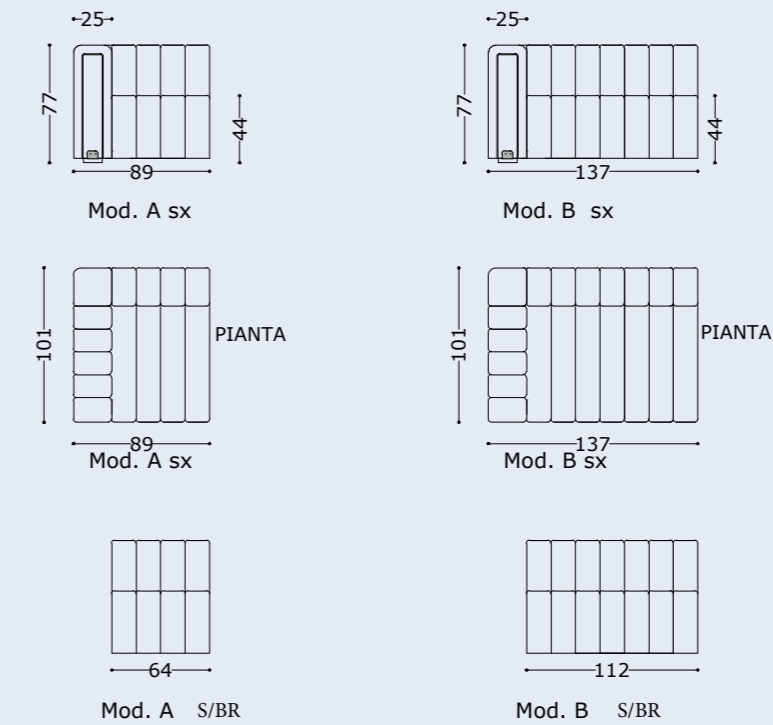
Versions: armchair, 2 seater, 2 seater and half, 3 seater sofa, and modular versions with corner and modules
 Structure: in wood and by-products
 Padding: expanded polyurethane of differentiated densities and qualities, polyester fibre
 Characteristics: fix, side inserts and plates in metal are available in different colors provided in the "PRISMA" folder

Варианты: кресло, диван 2-х, 2 ½, 3-х, 3 ½ местный и модульные композиции с углом и с шезлонгом.
 Структура: дерево и его производные, перекрещенные эластичные ремни высокой прочности
 Набивка: по умолчанию полиуретан средней жесткости (gomma), полистирольные волокна
 Характеристики: несъемный чехол, декоративные боковые вставки и пластины из металла в отделках из коллекции "PRISMA"

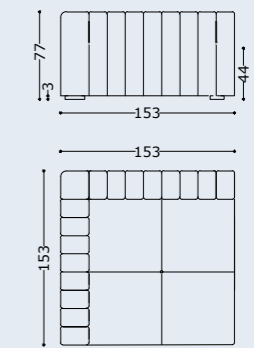
Forest più



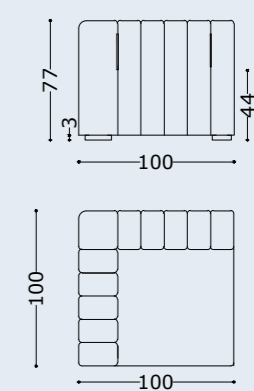
Moduli



Day Bed



Angolo



Versioni: poltrona, 2 posti, 2 posti e mezzo, 3 posti, daybed e versioni componibili con angolo e moduli
 Struttura: legno e suoi derivati, cinghie elastiche incrociate ad alta resistenza
 Imbottitura: in poliuretano espanso a quote e qualità differenziate, fibre poliestere
 Caratteristiche: fisso; inserti laterali e piastre in metallo disponibile nella finitura previste nella cartella "PRISMA"

Versions: armchair, 2 seater, 2 seater and half, 3 seater sofa, day bed and modular versions with corner and modules
 Structure: in wood and by-products
 Padding: expanded polyurethane of differentiated densities and qualities, polyester fibre
 Characteristics: fix, side inserts and plates in metal are available in different colors provided in the "PRISMA" folder

Варианты: кресло, диван 2-х, 2 ½, 3-х, 3 ½ местный и модульные композиции с углом и с шезлонгом.
 Структура: дерево и его производные, перекрещенные эластичные ремни высокой прочности
 Набивка: по умолчанию полиуретан средней жесткости (gomma), полистирольные волокна
 Характеристики: несъемный чехол, декоративные боковые вставки и пластины из металла в отделках из коллекции "PRISMA"

Peter Pan più



Peter Pan Più
Rivestimento: 40DE6742 CAT C
Mazza Luce
Cuscinetti: 40DE6920 CAT B Mazza Junglam
40DE7175 CAT D Mazza Junglam Around
Metallo: A05 Cartella Prisma
L'IMPUNTURA A CONTRASTO E' UNA CARATTERISTICA
PROPRIA DEL MODELLO, VIENE RIPRODOTTA SU
QUALSIASI RIVESTIMENTO

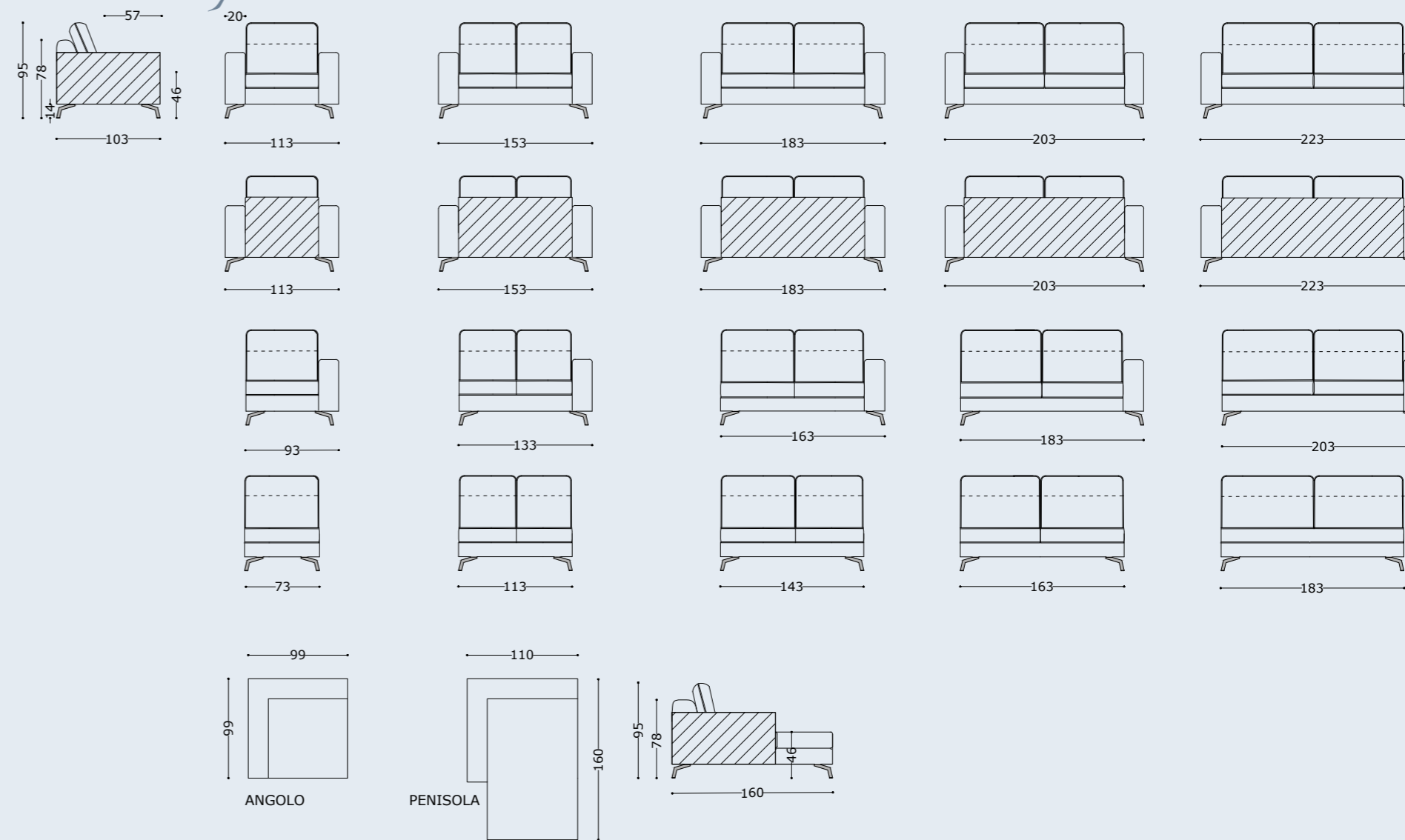
Trilly



Trilly
 Rivestimento: 40DE6742 CAT C
 Mazza Luce
 Cuscinetti: 40DE6920 CAT B Mazza Junglam
 40DE7175 CAT D Mazza Junglam Around

Ank02
 Rivestimento: 40CK7191 CAT G
 Mazza Junglam Around
 Banano small
 Rivestimento: 40DE6920 CAT B Mazza Junglam
 Metallo: A03 Cartella Prisma

Peter Pan più

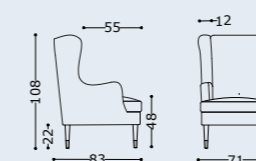


Versione: poltrona, 2 posti, 2 posti e mezzo, 3 posti, 3 posti e mezzo e versione componibile con angolo e penisola.
 Struttura: legno e suoi derivati, cinghie elastiche incrociate ad alta resistenza.
 Imbottitura: in poliuretano espanso a quote e qualità differenziate, fibre poliestere. Su richiesta, è possibile personalizzare l'imbottitura con relativi costi aggiuntivi.
 Caratteristiche: sfoderabile; con cuciture a contrasto sui braccioli e dietro lo schienale; piedi a vista in metallo nei colori disponibili nella cartella "PRISMA".

Versions: armchair, 2 seater, 2 seater and half, 3 seater, 3 seater and half, sofa and sectional version with corner and chaise longue.
 Structure: in wood and by-products, high resistant strength woven elastic belts.
 Padding: expanded polyurethane of differentiated densities and qualities, polyester fibre. On request is possible choose the padding (additional cost).
 Characteristics: removable covering; arms and back sofa with contrasting stitching; metal feet in the colours provided in the "PRISMA" folder.

Варианты: кресло, диван 2-х, 2 ½, 3-х, 3½ местный и модульные композиции с углом и шезлонгом.
 Структура: дерево и его производные, перекрещенные эластичные ремни высокой прочности.
 Набивка: полиуретан разной степени жесткости, полистирольные волокна. По запросу можно изменить тип наполнения подушек сидения (за дополнительную плату).
 Характеристики: съёмный чехол, с контрастной прошивкой на подлокотниках и задней спинке, металлические ножки в отделках из коллекции "PRISMA".

Trilly



Versioni: poltrona
 Struttura: legno e suoi derivati.
 Imbottitura: in poliuretano espanso a quote differenziate, fibre poliestere.
 Caratteristiche: sfoderabile; bordo vuoto perimetrale con cuciture a contrasto.

Versions: armchair
 Structure: in wood and by-products
 Padding: expanded polyurethane of differentiated densities and qualities, polyester fibre.
 Characteristics: removable; empty perimeter edge with contrasting stitching.

Варианты: кресло.
 Структура: дерево и его производные.
 Набивка: полиуретан разной степени жесткости, полистирольные волокна.
 Характеристики: съёмный чехол, по периметру пустой декоративный бортик с контрастной прошивкой.

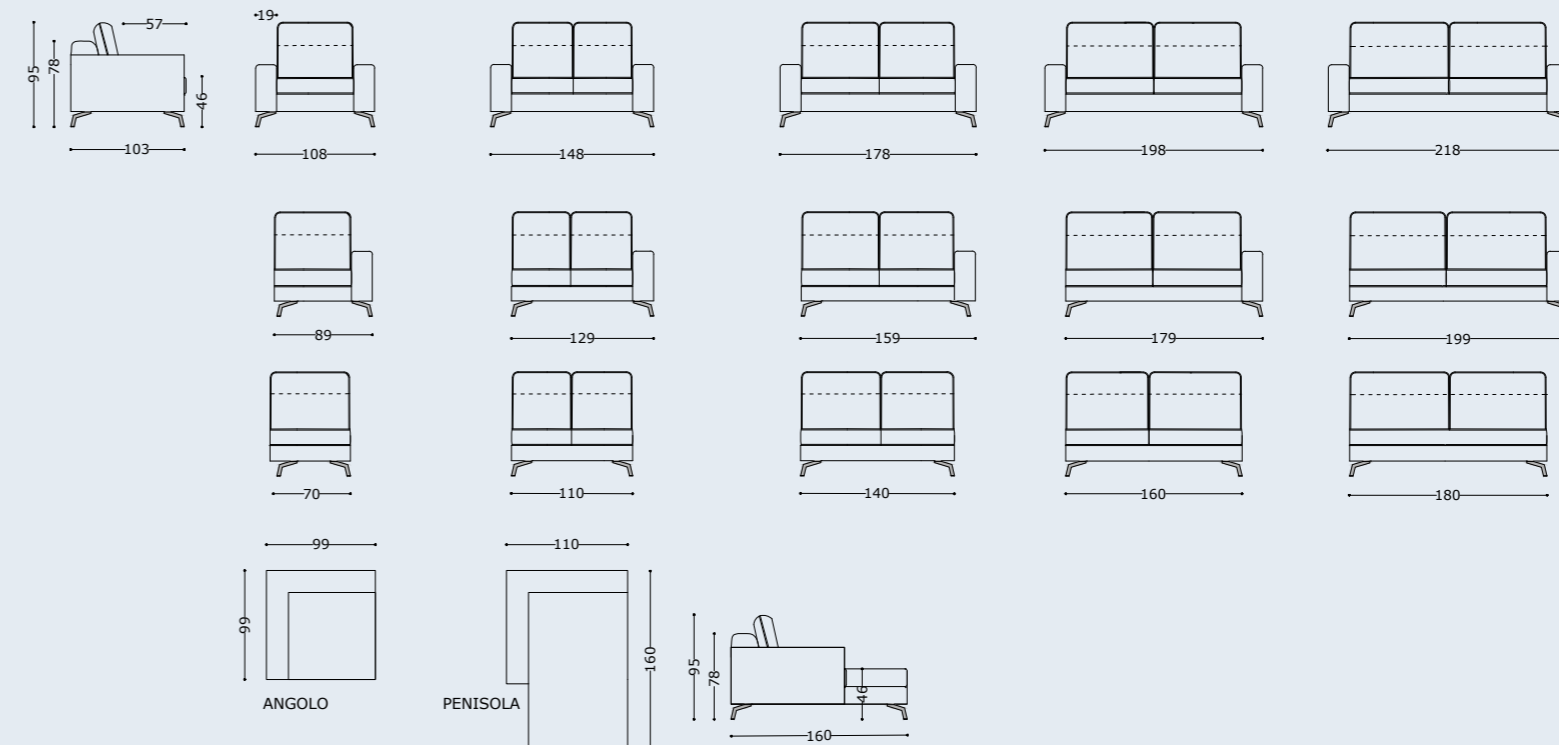
Peter Pan





Peter Pan
 Rivestimento: 40AU7201 CAT C
 Cuscinetti: 40CK7190 CAT G
 40AU7194 CAT C
 Mazza Junglam Around
 Metallo: A05 Cartella Prisma

Peter Pan

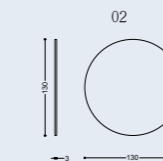


Versione: poltrona, 2 posti, 2 posti e mezzo, 3 posti, 3 posti e mezzo e versione componibile con angolo e penisola.
 Struttura: legno e suoi derivati, cinghie elastiche incrociate ad alta resistenza.
 Imbottitura: in poliuretano espanso a quote e qualità differenziate, fibre poliestere. Su richiesta, è possibile personalizzare l'imbottitura con relativi costi aggiuntivi.
 Caratteristiche: sfoderabile; piedi a vista in metallo nei colori disponibili nella cartella "PRISMA".

Versions: armchair, 2 seater, 2 seater and half, 3 seater, 3 seater and half. Sofa and sectional version with corner and chaise longue.
 Structure: in wood and by-products, high resistant strength woven elastic belts.
 Padding: expanded polyurethane of differentiated densities and qualities, polyester fibre. On request is possible choose the padding (additional cost).
 Characteristics: removable covering; metal feet in the colours provided in the "PRISMA" folder.

Варианты: кресло, диван 2-х, 2 ½, 3-х, 3½ местный и модульные композиции с углом и шезлонгом.
 Структура: дерево и его производные, перекрещенные эластичные ремни высокой прочности.
 Набивка: полиуретан разной степени жесткости, полистирольные волокна. По запросу можно изменить тип наполнения подушек сидения (за дополнительную плату).
 Характеристики: съёмный чехол, металлические ножки в отделках из коллекции "PRISMA".

Ankus - Ank 02



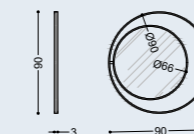
Versioni: pannello decorativo
 Struttura: legno e suoi derivati
 Imbottitura: in poliuretano espanso a quote differenziate, fibre poliestere
 Caratteristiche: rivestito, fisso

Versions: decorative panel
 Structure: in wood and by-products
 Padding: expanded polyurethane of differentiated densities and qualities, polyester fibre
 Characteristics: covered, fix

Варианты: декоративная панель.
 Структура: дерево и его производные.
 Набивка: полиуретан разной степени жесткости, полистирольные волокна.
 Характеристики: в обивке, несъёмный чехол.

vedi pag 28

Wnt 06



Versioni: specchiera
 Struttura: legno e suoi derivati.
 Imbottitura: in poliuretano espanso a quote differenziate, fibre poliestere.
 Caratteristiche: metallo e specchio disponibile nei vari colori previsti nella cartella "PRISMA".

Versions: mirror
 Structure: in wood and by-products
 Padding: expanded polyurethane of differentiated densities and qualities, polyester fibre.
 Characteristics: metal and mirror are available in different colors provided in the "PRISMA" folder.

Wnt 06
 Metallo: A03 Cartella Prisma
 Specchio S07 Cartella Prisma

Варианты: зеркало.
 Структура: дерево и его производные.
 Набивка: по умолчанию полиуретан средней жесткости (gomma), полистирольные волокна.
 Характеристики: зеркало в отделках из коллекции "PRISMA".





Hansel
Rivestimento: 40DE6830 CAT. C Mazza Luce
Cuscinetti: 40MC6896 CAT. D Mazza Luce
40CK7001 CAT. F Mazza Junglam



Versione: poltrona, 2 posti, 2 posti e mezzo, 3 posti, 3 posti e mezzo e versione componibile con angolo e penisola. Il divano 2 posti, 2 posti e mezzo, 3 posti e 3 posti e mezzo è disponibile nella versione letto con rete elettrosaldata e materasso in fibra poliuretanica h 13 cm. Struttura: legno e suoi derivati, cinghie elastiche incrociate ad alta resistenza
 Imbottitura: in poliuretano espanso a quote e qualità differenziate, fibre poliestere. Su richiesta, è possibile personalizzare l'imbottitura con relativi costi aggiuntivi
 Caratteristiche: con balza; sfoderabile; profili con bordino grosso di serie.

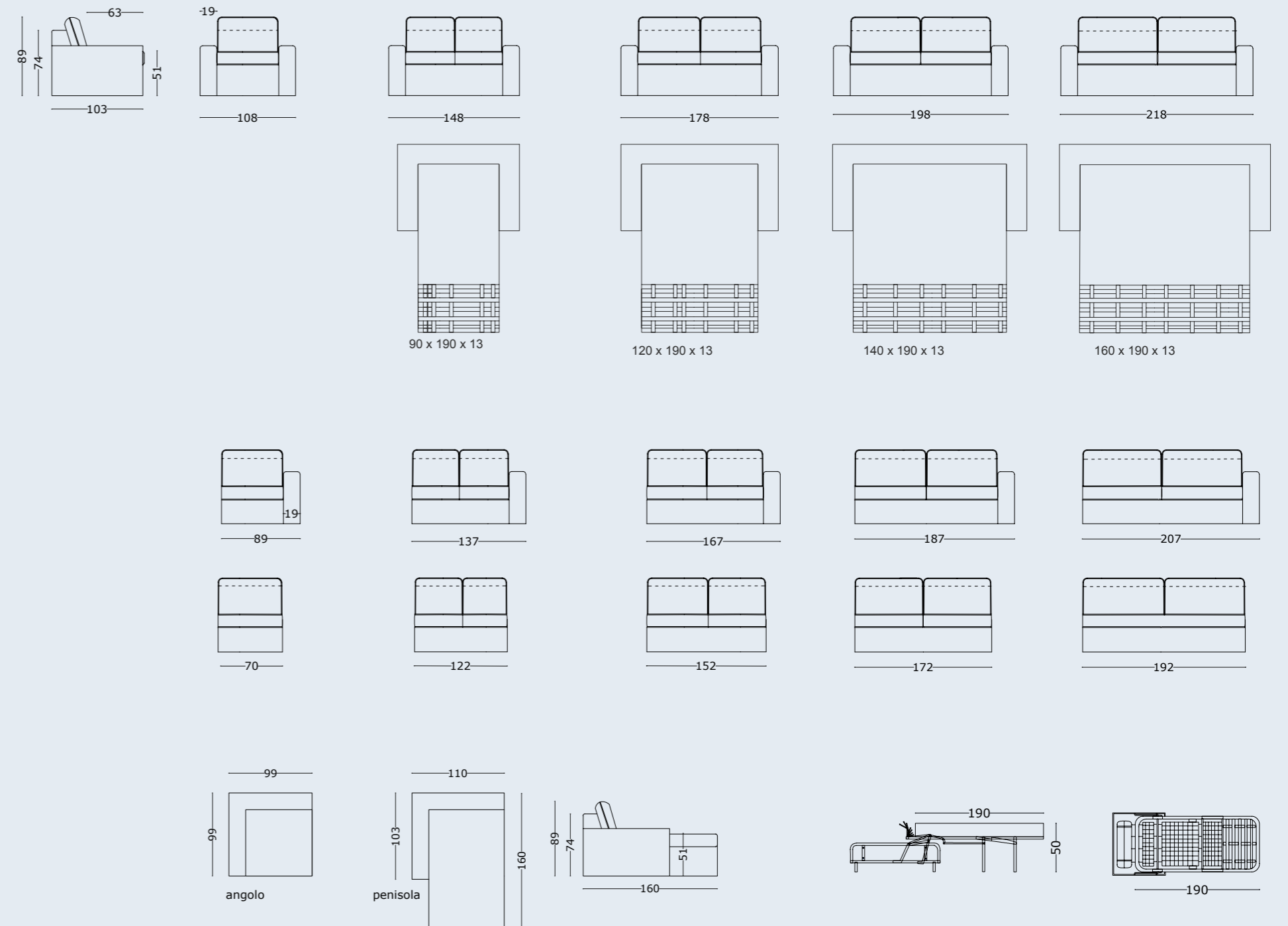
Tavolo Serpente
 WR10: D 100 x H 40 Top nero opaco - metallo: nero
 WR11: D 90 x H30 pouf, 40CK7001 CAT. F Mazza Junglam



Versions: armchair, 2 seater, 2 ½ seater, 3 seater, 3 ½ seater sofa and sectional version with corner and chaise longue. The 2 seater, 2 ½ seater, 3 seater and 3 ½ seater sofa is available in bed version with electrowelded frame and polyurethane mattress of 13 cm
 Structure: in wood and by-products, high resistant strength woven elastic belts
 Padding: expanded polyurethane of differentiated densities and qualities, polyester fibre On request is possible choose the padding (additional cost)
 Characteristics: removable covering; with volant; profiles piping included.

Варианты: кресло, диван 2-х, 2 ½, 3-х, 3 ½ местный и модульные композиции с углом и с шезлонгом. Диваны 2-х, 2 ½, 3-х, 3 ½ местные могут быть укомплектованы раскладным механизмом с металлической решеткой и полиуретановым матрасом 13 см
 Структура: дерево и его производные, перекрещенные эластичные ремни высокой прочности
 Набивка: по умолчанию полиуретан средней жесткости (gomma), полистирольные волокна По запросу за дополнительную плату можно изменить тип наполнения
 Характеристики: декоративная юбка; съемный чехол

Hansel

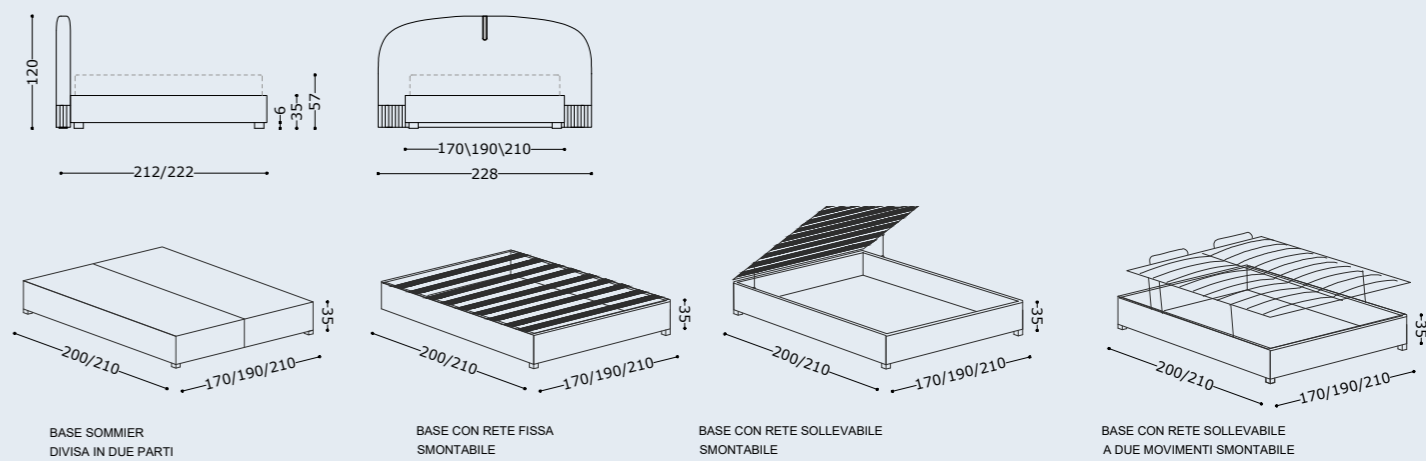






Pinocchio

BASE	MATERASSI:
170 x 200	160 x 190
190 x 210	180 x 200
210 x 210	200 x 200

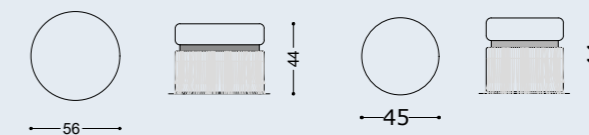


Versioni: testata midi con base matrimoniale, XL e XXL
 Ciascuna versione è disponibile con base con rete fissa a doghe in legno oppure base con box e rete sollevabile a doghe in legno o base con rete a 2 movimenti elevabile con box.
 Materassi consigliati: 160x190 (matrimoniale), 180x200 (XL) e 200x200 (XXL)
 Struttura: legno e suoi derivati, cinghie elastiche incrociate ad alta resistenza.
 Imbottitura: in poliuretano espanso a quote e qualità differenziate, fibre poliestere.
 Caratteristiche: fisso; trapuntatura nella parte bassa della testata; elemento in metallo disponibile nelle finiture previste nella cartella "PRISMA".

Versions: midi headboard with base twin, XL and XXL
 Each version is available with base with box and fixed base with wooden lists, base with box and lifting frame with wooden lists, lifting frame with two movements with box.
 Recommended mattresses: 160x190 (twin bed), 180x200 (XL) and 200x200 (XXL).
 Structure: in wood and by-products, high resistant strength woven elastic belts.
 Padding: expanded polyurethane of differentiated densities and qualities, polyester texture.
 Characteristics: fix; the headboard is quilted at the bottom; metal element is available in different colors provided in the "PRISMA" folder.

Варианты: Изголовье midi с основанием двухспальной, XL и XXL кровати. Основание для каждой версии кровати возможно с фиксированной деревянной решеткой, с контейнером и подъемной деревянной решеткой, с контейнером и подъемной деревянной решеткой с двухпозиционным открыванием. Изголовье Maxi подходит к любому основанию. Рекомендованные матрасы: 160x190 (двухспальная кровать), 180x200 (кровать XL), 200x200 (кровать XXL).
 Структура: дерево и его производные, перекрещенные эластичные ремни высокой прочности.
 Набивка: полиуретан разной степени жесткости и полистирольные волокна.
 Характеристики: несъемный чехол, декоративная прошивка в нижней части изголовья, металлические детали в отделке из коллекции "PRISMA".

Akela - Akela small



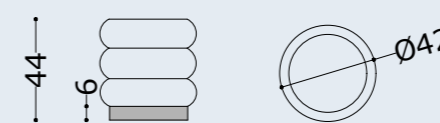
Versioni: pouf.
 Struttura: legno e suoi derivati.
 Imbottitura: in poliuretano espanso a quote differenziate, fibre poliestere.
 Caratteristiche: fisso; inserto in lamina e doppia frangia (passamaneria)

Versions: pouf
 Structure: in wood and by-products
 Padding: expanded polyurethane of differentiated densities and qualities, polyester fibre.
 Characteristics: fix; lamina insert and double fringe (trimmings)

Akela pouf
 Rivestimento: Pino 2227 - CAT. B
 Tirella Junglam Around
 Metallo: A03 Cartella Prisma
 vedi pagina 41

Варианты: пуф.
 Структура: дерево и его производные.
 Набивка: по умолчанию полиуретан средней жесткости (gomma), полистирольные волокна.
 Характеристики: фиксированный, вставка из декоративной металлической пластины, двойная бахрома.

Banano small



Versioni: pouf.
 Struttura: legno e suoi derivati.
 Imbottitura: in poliuretano espanso a quote differenziate, fibre poliestere.
 Caratteristiche: fisso, con base in lamina; top in specchio nei colori previsti nella cartella Prisma.

Versions: pouf
 Structure: in wood and by-products
 Padding: expanded polyurethane of differentiated densities and qualities, polyester fibre.
 Characteristics: fix, base in gold foil, mirror top is available in different colors provided in the "PRISMA" folder.

Banano small
 Rivestimento: Pino 2227 - CAT. B
 Tirella Junglam Around
 Metallo: A03 Cartella Prisma
 vedi pagina 41

Варианты: пуф.
 Структура: дерево и его производные.
 Набивка: по умолчанию полиуретан средней жесткости (gomma), полистирольные волокна.
 Характеристики: фиксированный, основание облицовано декоративной металлической пластиной, столешница выполнена из зеркала (возможные варианты отделок в коллекции "PRISMA").

Pinocchio
 Rivestimento: Pino 2250 CAT. B
 Tirella Junglam Around
 Metallo: A03 Cartella Prisma

Spolverina
 Finitura: RAL 9001
 Metallo: A03 Cartella Prisma

Barbablu più



Barbablu più
Rivestimento: Pino 2250 CAT. B
Tirella Junglam Around
Metallo: A03 Cartella Prisma
Frangia Houles: h 50 in tinta tessuto

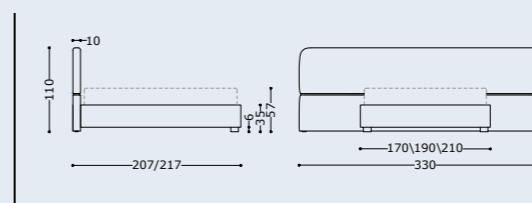
Barbablu



Barbablu
Rivestimento: Pino 2250 CAT. B
Tirella Junglam Around
Metallo: A03 Cartella Prisma

Spolverina più
Rivestimento: Pino 2250 CAT. B
Tirella Junglam Around
Metallo: A03 Cartella Prisma

Barbablu

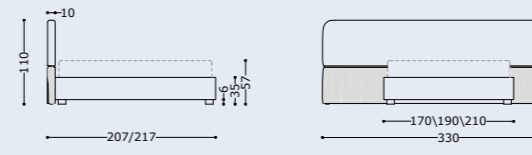


Versions: testata maxi con base matrimoniale, XL e XXL.
Ciascuna versione è disponibile con base con rete fissa a doghe in legno oppure base con box e rete sollevabile a doghe in legno o base con rete a 2 movimenti elevabile con box.
Materassi consigliati: 160x190 (matrimoniale), 180x200 (XL) e 200x200 (XXL)
Struttura: legno e suoi derivati, cinghie elastiche incrociate ad alta resistenza.
Imbottitura: in poliuretano espanso a quote e qualità differenziate, fibre poliestere.
Caratteristiche: fisso. Elemento in metallo disponibile nelle finiture previste nella cartella "PRISMA".

Versions: maxi headboard with base twin, XL and XXL.
Each version is available with base with box and fixed base with wooden lists, lifting frame with two movements with box.
Recommended mattresses: 160x190 (twin bed), 180x200 (XL) and 200x200 (XXL).
Structure: in wood and by-products, high resistant strength woven elastic belts.
Padding: expanded polyurethane of differentiated densities and qualities, polyester texture.
Characteristics: fix. Metal element is available in different colors provided in the "PRISMA" folder.

Варианты: Изголовье maxi с основанием двухспальной, XL и XXL кроватей. Основание для каждой версии кровати возможно с фиксированной деревянной решеткой, с контейнером и подъемной деревянной решеткой, с контейнером и подъемной деревянной решеткой с двухпозиционным открыванием. Изголовье Maxi подходит к любому основанию.
Рекомендованные матрасы: 160x190 (двухспальная кровать), 180x200 (кровать XL), 200x200 (кровать XXL).
Структура: дерево и его производные, перекрещенные эластичные ремни высокой прочности.
Набивка: полиуретан разной степени жесткости и полистирольные волокна.
Характеристики: несъемный чехол, металлические детали в отделке из коллекции "PRISMA".

Barbablu più

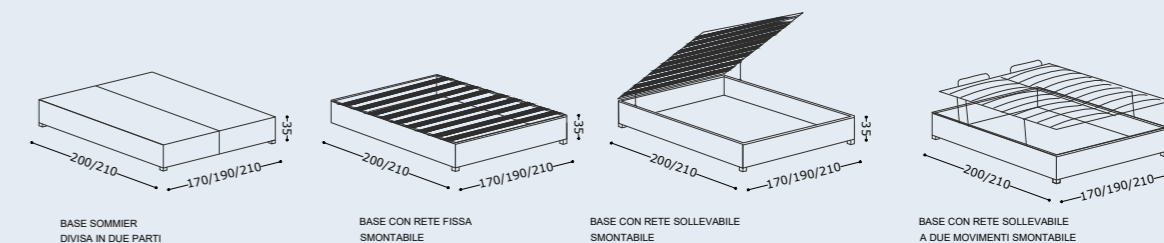


Versions: testata maxi con base matrimoniale, XL e XXL.
Ciascuna versione è disponibile con base con rete fissa a doghe in legno oppure base con box e rete sollevabile a doghe in legno o base con rete a 2 movimenti elevabile con box.
Materassi consigliati: 160x190 (matrimoniale), 180x200 (XL) e 200x200 (XXL)
Struttura: legno e suoi derivati, cinghie elastiche incrociate ad alta resistenza.
Imbottitura: in poliuretano espanso a quote e qualità differenziate, fibre poliestere.
Caratteristiche: fisso; con frangia; elemento in metallo disponibile nelle finiture previste nella cartella "PRISMA".

Versions: maxi headboard with base twin, XL and XXL.
Each version is available with base with box and fixed base with wooden lists, lifting frame with two movements with box.
Recommended mattresses: 160x190 (twin bed), 180x200 (XL) and 200x200 (XXL).
Structure: in wood and by-products, high resistant strength woven elastic belts.
Padding: expanded polyurethane of differentiated densities and qualities, polyester texture.
Characteristics: fix; with fringe; metal element is available in different colors provided in the "PRISMA" folder.

Варианты: Изголовье maxi с основанием двухспальной, XL и XXL кроватей. Основание для каждой версии кровати возможно с фиксированной деревянной решеткой, с контейнером и подъемной деревянной решеткой, с контейнером и подъемной деревянной решеткой с двухпозиционным открыванием. Изголовье Maxi подходит к любому основанию.
Рекомендованные матрасы: 160x190 (двухспальная кровать), 180x200 (кровать XL), 200x200 (кровать XXL).
Структура: дерево и его производные, перекрещенные эластичные ремни высокой прочности.
Набивка: полиуретан разной степени жесткости и полистирольные волокна.
Характеристики: несъемный чехол, с декоративной бахромой, металлические детали в отделке из коллекции "PRISMA".

BASE	MATERASSI:
170 x 200	160 x 190
190 x 210	180 x 200
210 x 210	200 x 200



Addormentata



Addormentata



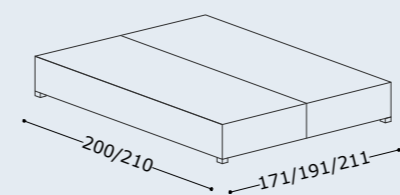
Spolverina
Finitura: NCS S4020 - R90B
Metallo: A09 Cartella Prisma
Addormentata
Rivestimento: 40DE7175 CAT. D Mazza Junglam Around
Pino 2259 Tirella Junglam Around
Metallo: A03 Cartella Prisma



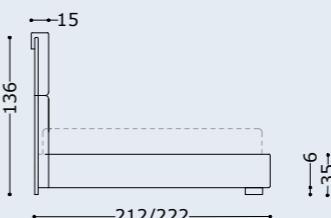
Addormentata
 Rivestimento: 40DE6528 CAT. B Mazza Luce
 40GL7187 CAT. E Mazza Junglam Around
 Metallo A03 cartella Prisma

Addormentata

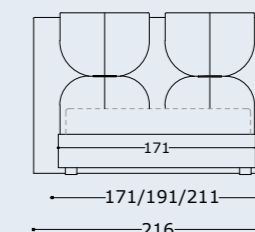
BASE	MATERASSI:
171 x 200	160 x 190
191 x 210	180 x 200
211 x 210	200 x 200



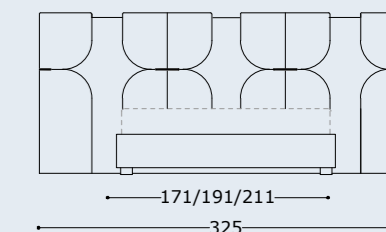
BASE SOMMIER
 DIVISA IN DUE PARTI



BASE CON RETE FISSA
 SMONTABILE



BASE CON RETE SOLLEVABILE
 SMONTABILE



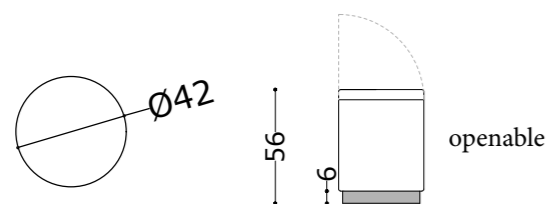
BASE CON RETE SOLLEVABILE
 A DUE MOVIMENTI SMONTABILE

Versioni: matrimoniale, XL e XXL, testata maxi
 Ciascuna versione è disponibile con base con rete fissa a doghe in legno oppure base con box e rete sollevabile a doghe in legno o base con rete a 2 movimenti elevabile con box. La testata Maxi si può adattare a qualsiasi base
 Materassi consigliati: 160x190 (matrimoniale), 180x200 (XL) e 200x200 (XXL)
 Struttura: legno e suoi derivati, cinghie elastiche incrociate ad alta resistenza
 Imbottitura: in poliuretano espanso a quote e qualità differenziate, fibre poliestere
 Caratteristiche: pannelli removibili con inserto in metallo disponibile nelle finiture previste nella cartella "PRISMA"

Versions: twin, XL and XXL, maxi headboard
 Each version is available with base with box and fixed base with wooden lists, base with box and lifting frame with wooden lists, lifting frame with two movements with box. Maxi head can be combined with any base.
 Recommended mattresses: 160x190 (twin bed), 180x200 (XL) and 200x200 (XXL)
 Structure: in wood and by-products, high resistant strength woven elastic belts
 Padding: expanded polyurethane of differentiated densities and qualities, polyester texture
 Characteristics: removable panels with metal insert available in different colors provided in the "PRISMA" folder

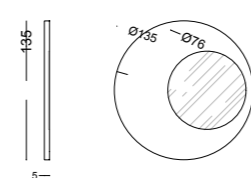
Варианты: двухспальная, XL и XXL кровати. Изголовье Maxi
 Основание для каждой версии кровати возможно с фиксированной деревянной решеткой, с контейнером и подъемной деревянной решеткой, с контейнером и подъемной деревянной решеткой с двухпозиционным открыванием. Изголовье Maxi подходит к любому основанию.
 Рекомендованные матрасы: 160x190 (двухспальная кровать), 180x200 (кровать XL), 200x200 (кровать XXL)
 Структура: дерево и его производные, перекрещенные эластичные ремни высокой прочности
 Набивка: по умолчанию полиуретан средней жесткости (gomma), полистирольные волокна.
 Характеристики: съемные панели, металлические декоративные вставки в отделках из коллекции "PRISMA".

Bella



Versioni: pouf fisso e apribile
 Struttura: legno e suoi derivati
 Imbottitura: in poliuretano espanso a quote differenziate, fibre poliestere
 Caratteristiche: fisso, base in metallo nei colori previsti nella cartella Prisma
 Rivestimento: Pino 2242 CAT. B Tirella Junglam Around
 Metallo: A03 Cartella Prisma

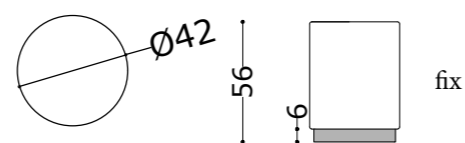
Versioni: fix and openable pouf
 Structure: in wood and by-products
 Padding: expanded polyurethane of differentiated densities and qualities, polyester fibre
 Characteristics: fix, metal base is available in different colors provided in the "PRISMA" folder



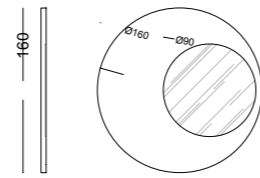
Versioni: specchiera
 Struttura: legno e suoi derivati.
 Imbottitura: in poliuretano espanso a quote differenziate, fibre poliestere.
 Caratteristiche: fisso; rivestita; specchio disponibile nei vari colori previsti nella cartella "PRISMA".

Versioni: mirror
 Structure: in wood and by-products
 Padding: expanded polyurethane of differentiated densities and qualities, polyester fibre.
 Characteristics: fix; covered; mirror is available in different colors provided in the "PRISMA" folder.

Rivestimento: Pino 2253 CAT. B Tirella Junglam Around
 Specchio: S06 Cartella Prisma

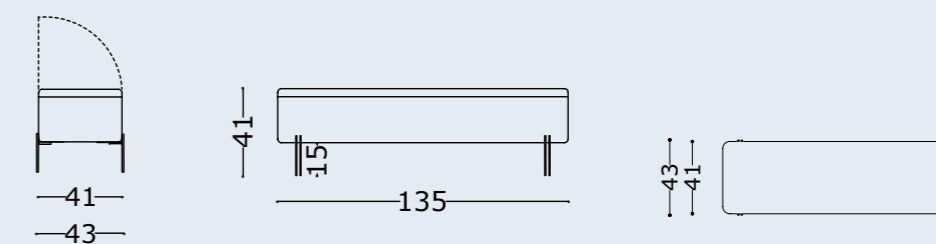


Варианты: пуф, открывающийся пуф
 Структура: дерево и его производные
 Набивка: по умолчанию полиуретан средней жесткости (gomma), полистирольные волокна
 Характеристики: несъемный чехол, металлическое основание в отделках из коллекции "PRISMA"



Варианты: зеркало.
 Структура: дерево и его производные.
 Набивка: по умолчанию полиуретан средней жесткости (gomma), полистирольные волокна.
 Характеристики: обивка несъемная, в обивке, зеркало в отделках из коллекции "PRISMA"

Pinco Panco



Versioni: pouf apribile
 Struttura: legno e suoi derivati, cinghie elastiche incrociate ad alta resistenza
 Imbottitura: in poliuretano espanso a quote e qualità differenziate, fibre poliestere
 Caratteristiche: fisso, piedi in metallo

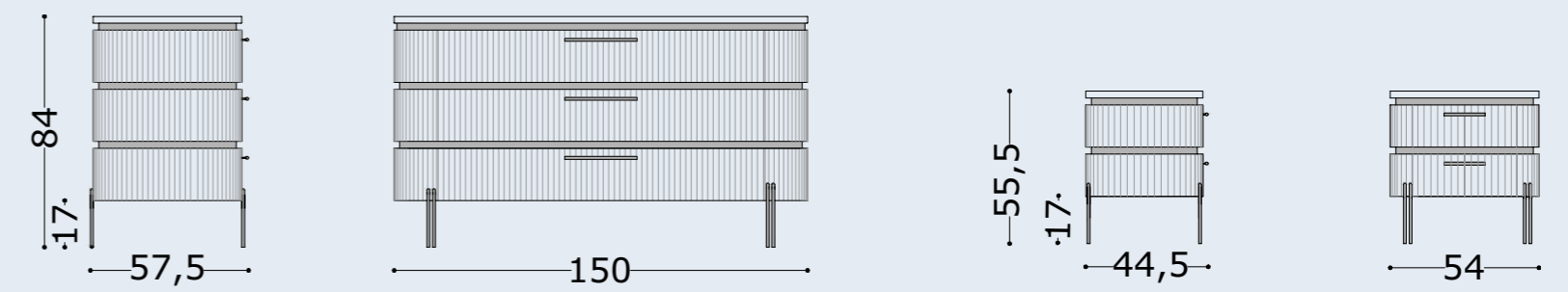
Versions: openable pouf
 Structure: in wood and by-products
 Padding: expanded polyurethane of differentiated densities and qualities, polyester fibre
 Characteristics: fix; metal feet

Pinco Panco
 Rivestimento: 40DE7175 CAT. D Mazza Junglam Around
 Metallo: A03 Cartella Prisma

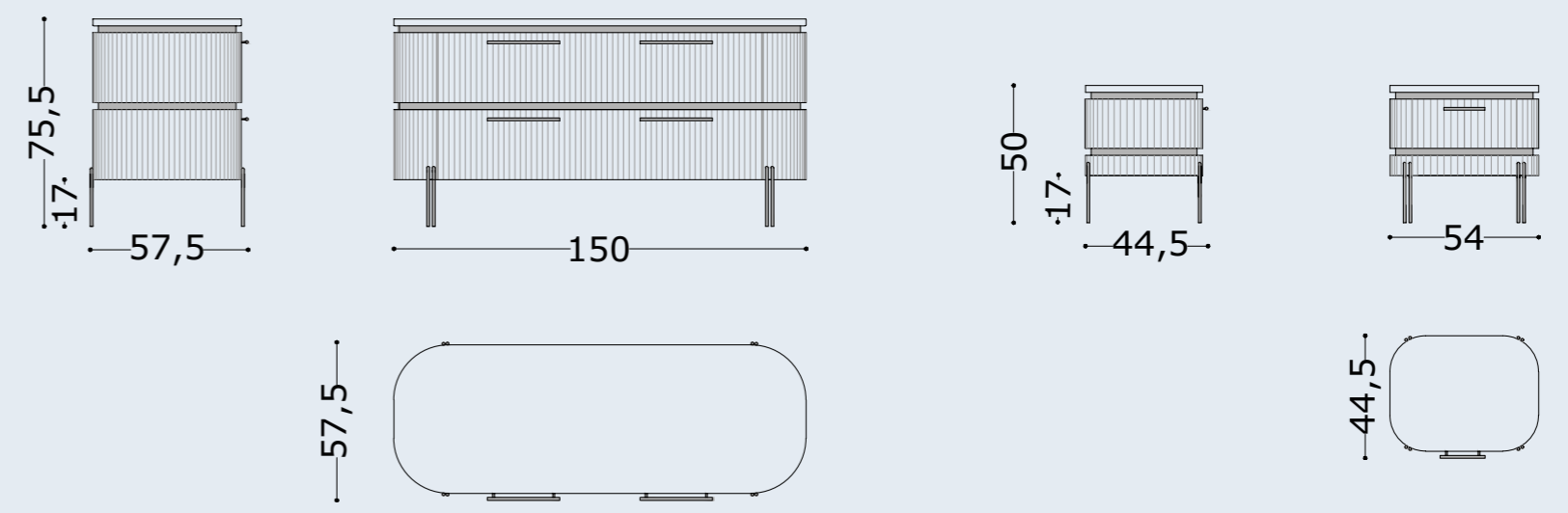
Варианты: открывающийся пуф с контейнером
 Структура: дерево и его производные, перекрещенные эластичные ремни высокой прочности.
 Набивка: по умолчанию полиуретан средней жесткости (gomma), полистирольные волокна.
 Характеристики: несъемный чехол; металлическое основание.



Modello A



Modello B

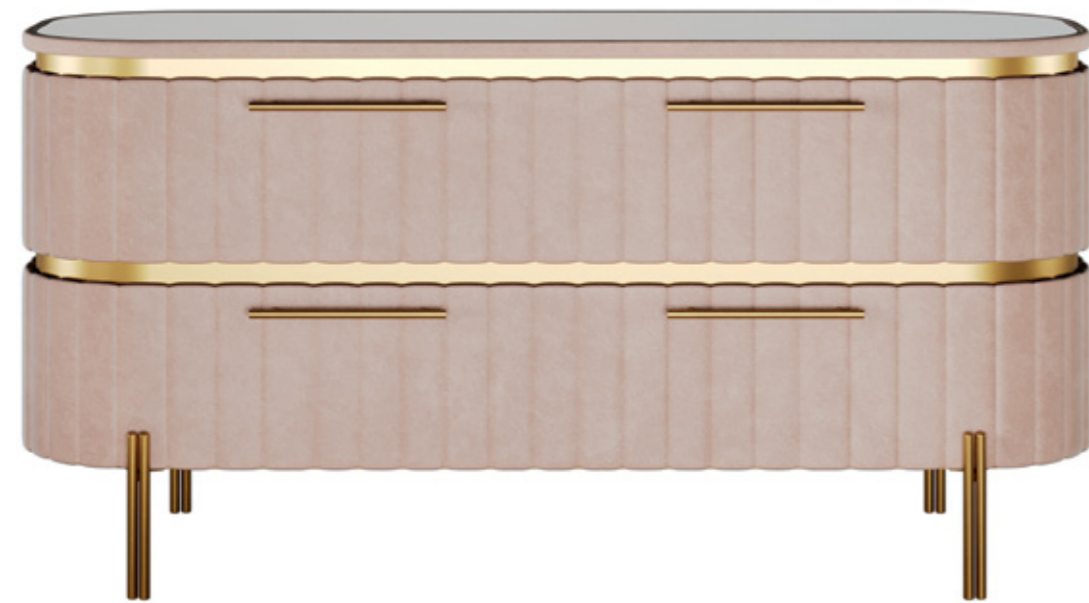
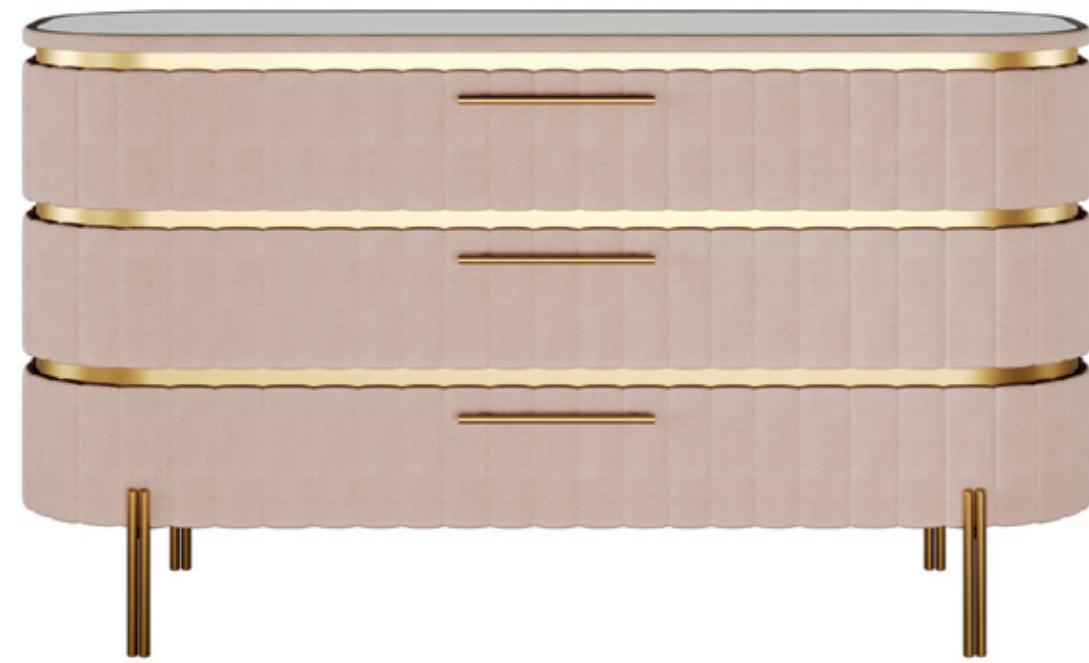


Struttura: in legno pantografato, laccato; inserti in metallo
 Piano: top in legno laccato o in specchio filo lucido incassato con bordo laccato
 Cassetti: cassetti ad estrazione totale tramite guide autorientranti blum motion; maniglia in metallo
 Interno: laccato con rivestimento in tessuto logato 3c
 Base: in metallo
 Le finiture per le parti in specchio, legno e metallo sono disponibili nelle varianti previste nella cartella PRISMA

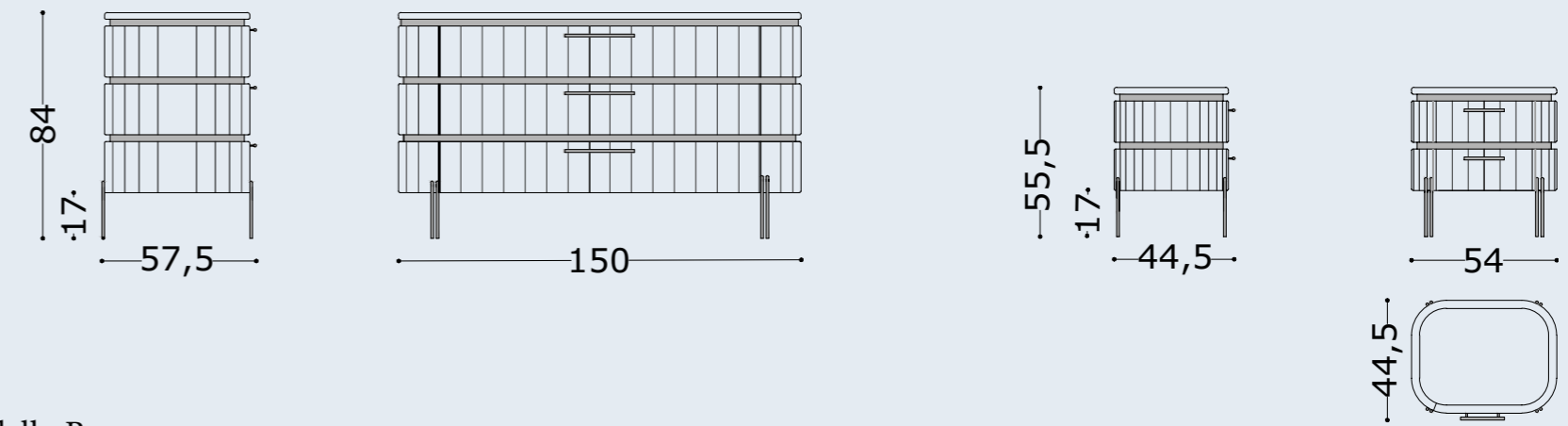
Structure: pantographed wood, lacquered; metal inserts
 Top: top lacquered or recessed mirror top with lacquered edge
 Drawers: available with full extension drawers through self-retracting Blum Motion guides; metal handles
 Interior: inside drawers lacquered and covered in 3c velvet
 Base: metal
 The finishes for mirror, wood and metal are provided in the "PRISMA" folder

Каркас: фрезерованный в лакированной отделке; металлические декоративные вставки
 Столешница: в лакированной отделке или зеркало с обработанным краем, вставленное в лакированную столешницу
 Ящики: с направляющими полного выдвижения с доводчиком Blum Motion; металлическая ручка
 Внутреннее наполнение: в лакированной отделке с бархатной обивкой с логотипом 3c
 Основание: выполнено из металла
 Отделки зеркала, дерева и металла представлены в коллекции "PRISMA"

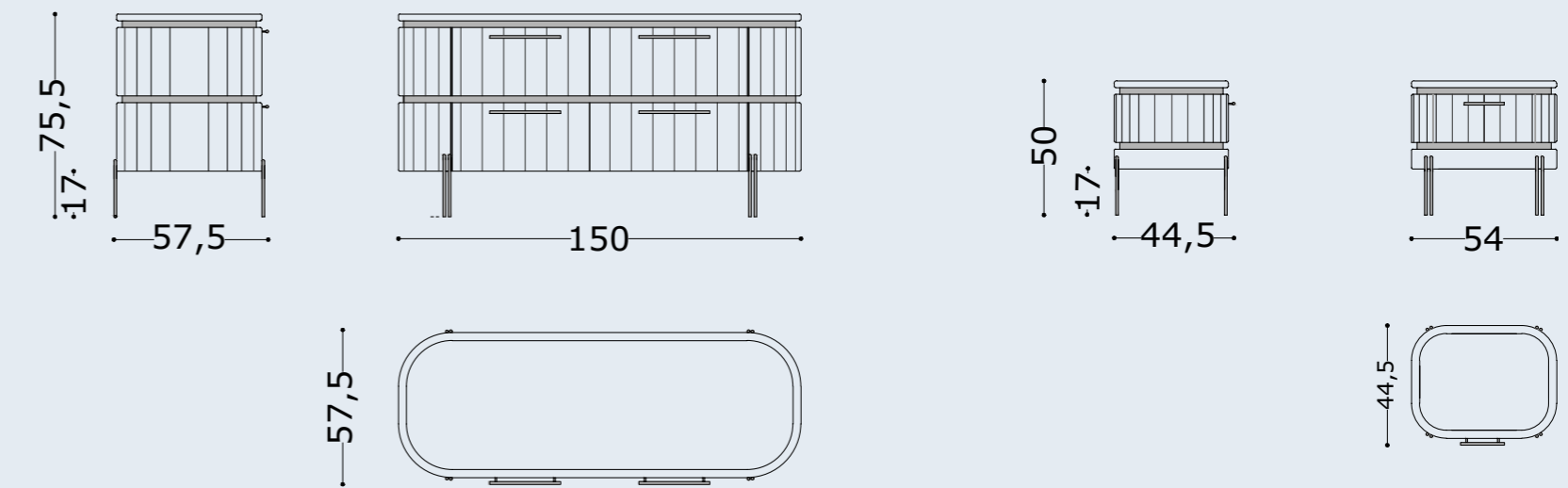
Spolverina
 Finitura: NCS S1505 - Y60R
 Metallo: A03 Cartella Prisma



Modello A



Modello B



Struttura: in legno listellare, rivestito; inserti in metallo
 Piano: top in legno rivestito o in specchio filo lucido incassato con bordo rivestito
 Cassetti: cassetti ad estrazione totale tramite guide autorientranti blum motion; frontale cassetti rivestito; maniglia in metallo
 Interno: laccato con rivestimento in tessuto logato 3c
 Base: in metallo
 Le finiture per le parti in specchio, legno e metallo sono disponibili nelle varianti previste nella cartella PRISMA.

Structure: structure blockboard wood, covered; metal inserts
 Top: top covered or recessed mirror top with covered edge
 Drawers: available with full extension drawers through self-retracting Blum Motion guides; the front drawers covered; metal handles
 Interior: inside drawers lacquered and covered in 3c velvet
 Base: metal
 The finishes for mirror, wood and metal are provided in the "PRISMA" folder

Каркас: выполнен из МДФ, в обивке тканью; металлические декоративные вставки
 Столешница: в обивке тканью или зеркало с обработанным краем, вставленное в обитую тканью столешницу
 Ящики: с направляющими полного выдвижения с доводчиком Blum Motion; фасады ящиков в обивке; металлическая ручка
 Внутреннее наполнение: в лакированной отделке с бархатной обивкой с логотипом 3c
 Основание: выполнено из металла
 Отделки зеркала, дерева и металла представлены в коллекции "PRISMA"

Spolverina più
 Rivestimento: 40DE6528 CAT. B Mazza Luce
 Metallo: A03 Cartella Prisma





Lumiere
 Rivestimento: 40DE6832 CAT. B Mazza Luce
 Metallo: A04 Cartella Prisma



Lumiere
 Rivestimento: 40MC6850 CAT. C Mazza Luce
 40CK7190 CAT. G Mazza Junglam Around
 Metallo: A09 Cartella Prisma

Specchiera WNT 02
 Rivestimento: 40CK7190 CAT. G Mazza Junglam Around
 Specchio: S01 Cartella Prisma

Banano
 Rivestimento: 40AN6539 CAT. B Mazza Luce
 Specchio: S01 - Metallo: A04 Cartella Prisma

Baobab più

Rivestimento: Pino 2253 CAT. B Tirella Junglam Around
Metallo A04 - Specchio: S02 Cartella Prisma

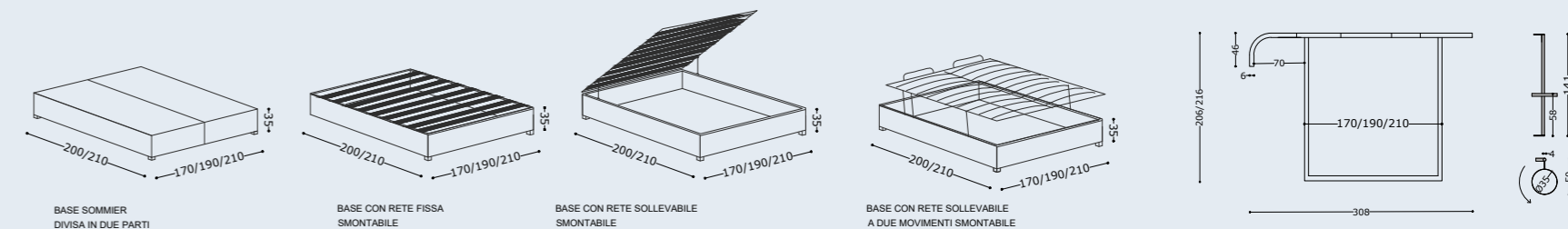


Rivestimento: 40DE6832 trapuntatura a stella CAT. E
40DE6832 CAT. B Mazza Luce
Metallo A04 - Specchio: S02 Cartella Prisma



Lumiere

BASE	MATERASSI:
170 x 200	160 x 190
190 x 210	180 x 200
210 x 210	200 x 200



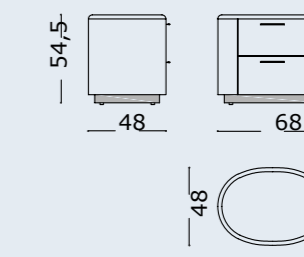
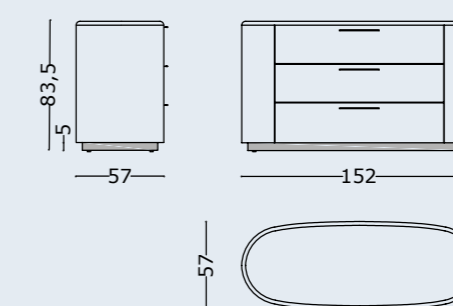
MENSOLA OPZIONALE AGGANCIATA ALLA TESTATA

Versioni: matrimoniale, XL e XXL, testata maxi
Ciascuna versione è disponibile con base con rete fissa a doghe in legno oppure base con box e rete sollevabile a doghe in legno o base con rete a 2 movimenti elevabile con box. La testata Maxi si può adattare a qualsiasi base.
Materassi consigliati: 160x190 (matrimoniale), 180x200 (XL) e 200x200 (XXL)
Struttura: legno e suoi derivati, cinghie elastiche incrociate ad alta resistenza
Imbottitura: in poliuretano espanso a quote e qualità differenziate, fibre poliestere
Caratteristiche: fisso. Elemento in metallo comprensivo di mensola con top in specchio disponibile nelle finiture previste nella cartella "PRISMA", costo aggiuntivo.

Versions: twin, XL and XXL, maxi headboard
Each version is available with base with box and fixed base with wooden lists, base with box and lifting frame with wooden lists, lifting frame with two movements with box. Maxi head can be combined with any base
Recommended mattresses: 160x190 (twin bed), 180x200 (XL) and 200x200 (XXL)
Structure: in wood and by-products, high resistant strength woven elastic belts
Padding: expanded polyurethane of differentiated densities and qualities, polyester texture.
Characteristics: fix, metal element including shelf with mirror top available in different colors provided in the "PRISMA" folder, additional cost

Варианты: двухспальная, XL и XXL кровати. Изголовье Maxi
Основание для каждой версии кровати возможно с фиксированной деревянной решеткой, с контейнером и подъемной деревянной решеткой, с контейнером и подъемной деревянной решеткой с двухпозиционным открыванием. Изголовье Maxi подходит к любому основанию
Рекомендованные матрасы: 160x190 (двухспальная кровать), 180x200 (кровать XL), 200x200 (кровать XXL)
Структура: дерево и его производные, перекрещенные эластичные ремни высокой прочности.
Набивка: по умолчанию полиуретан средней жесткости (gomma), полистирольные волокна.
Характеристики: несъемный чехол. Металлический декоративный элемент с полкой со столешницей из зеркала в отделках из коллекции "PRISMA" (за дополнительную плату), за дополнительную плату

Baobab più



Struttura: in legno multistrato curvato mm 20, rivestito Piano: top in specchio filo lucido incassato con bordo rivestito
Cassetti: cassetti ad estrazione totale tramite guide autorientranti blum motion. Frontale cassetti rivestito, maniglia in metallo
Interno: laccato con rivestimento in tessuto logato 3c
Base: in metallo
Le finiture per le parti in specchio, legno e metallo sono disponibili nelle varianti previste nella cartella PRISMA.

Structure: structure made of curved MDF with 20mm, covered
Top: recessed mirror top with covered edge
Drawers: available with full extension drawers through self-retracting Blum Motion guides; the front drawers covered, metal handles
Interior: inside drawers lacquered and covered in 3c velvet
Base: metal
The finishes for mirror, wood and metal are provided in the "PRISMA" folder

Характеристики: выполнен из МДФ толщиной 20 мм со скруглением, в обивке.
Столешница: зеркало с обработанным краем вставлено в обитую тканью столешницу
Ящики: с направляющими полного выдвижения с доводчиком Blum Motion; фасады ящиков в обивке; металлическая ручка.
Внутреннее наполнение: в лакированной отделке с бархатной обивкой с логотипом 3c
Основание: выполнено из металла
Отделки зеркала, дерева и металла представлены в коллекции "PRISMA"

Bambi



Bambi B
Rivestimento: 40CA7204 CAT D
Mazza Junglam Around
Metallo: A03 Cartella Prisma

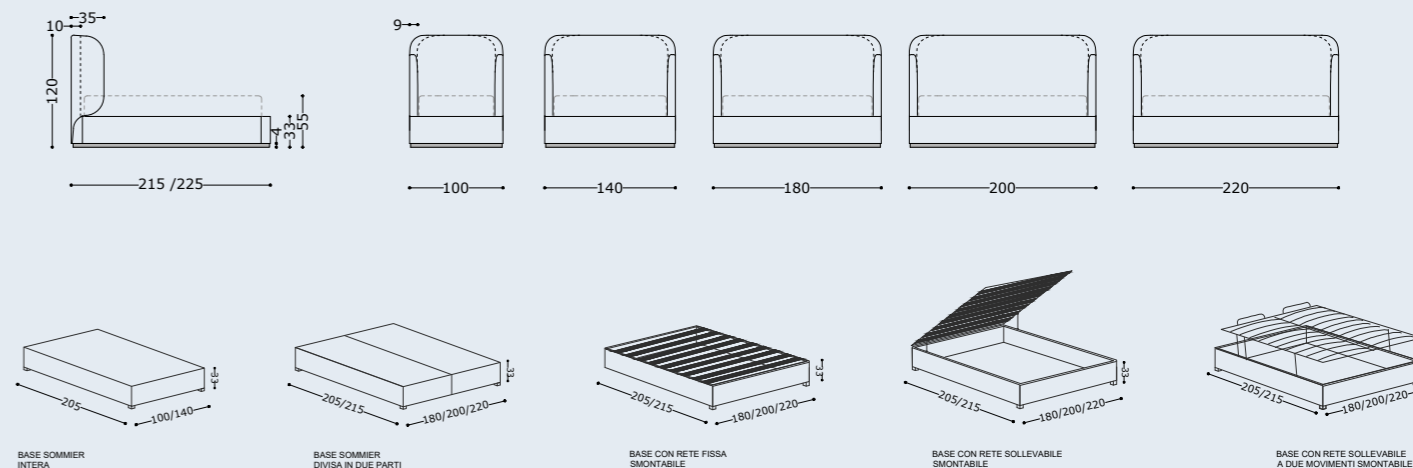


Bambi A
Rivestimento: 40CA7203 CAT D
Mazza Junglam Around
Metallo: A03 Cartella Prisma



Bambi

BASE	MATERASSI:
100 x 205	80 x 190
140 x 205	120 x 190
180 x 205	160 x 190
200 x 215	180 x 200
220 x 215	200 x 200



Versioni: singolo, una piazza e mezzo, matrimoniale, XL e XXL.

Ciascuna versione è disponibile con base con rete fissa a doghe in legno oppure base con box e rete sollevabile a doghe in legno o base con rete a 2 movimenti elevabile con box. Materassi consigliati: 80x190 (singolo), 120x190 (una piazza e mezzo), 160x190 (matrimoniale), 180x200 (XL) e 200x200 (XXL).

Struttura: legno e suoi derivati, cinghie elastiche incrociate ad alta resistenza.

Imbottitura: in poliuretano espanso a quote e qualità differenziate, fibre poliestere.

Caratteristiche: fisso; base in metallo disponibile nelle finiture previste nella cartella "PRISMA".

Versions: single, double, twin, XL and XXL.

Each version is available with base with box and fixed base with wooden lists, base with box and lifting frame with wooden lists, lifting frame with two movements with box.

Recommended mattresses: 80x190 (single), 120x190 (double), 160x190 (twin bed), 180x200 (XL) and 200x200 (XXL).

Structure: in wood and by-products, high resistant strength woven elastic belts.

Padding: expanded polyurethane of differentiated densities and qualities, polyester texture.

Characteristics: fix. Metal base is available in different colors provided in the "PRISMA" folder.

Varianti: односпальная, полуторная, двухспальная, XL и XXL кровати. Основание для каждой версии кровати возможно с фиксированной деревянной решеткой, с контейнером и подъемной деревянной решеткой, с контейнером и подъемной деревянной решеткой с двухпозиционным открыванием. Изголовье Match подходит к любому основанию.

Рекомендованные матрасы: 80x190 (односпальная кровать), 120x190 (полуторная кровать), 160x190 (двухспальная кровать), 180x200 (кровать XL), 200x200 см (кровать XXL).

Структура: дерево и его производные, перекрещенные эластичные ремни высокой прочности.

Набивка: полиуретан разной степени жесткости и полистирольные волокна.

Характеристики: несъемный чехол, металлические детали в отделке из коллекции "PRISMA".

Bosco Library

Versione: libreria componibile

Struttura: metallo

Mensole: disponibili rivestite con inserto in metallo e in vetro.

Le finiture per le parti in metallo sono disponibili nelle varianti previste nella cartella PRISMA.

Versions: modular bookcase

Structure: metal

Top: top available covered with metal insert and glass.

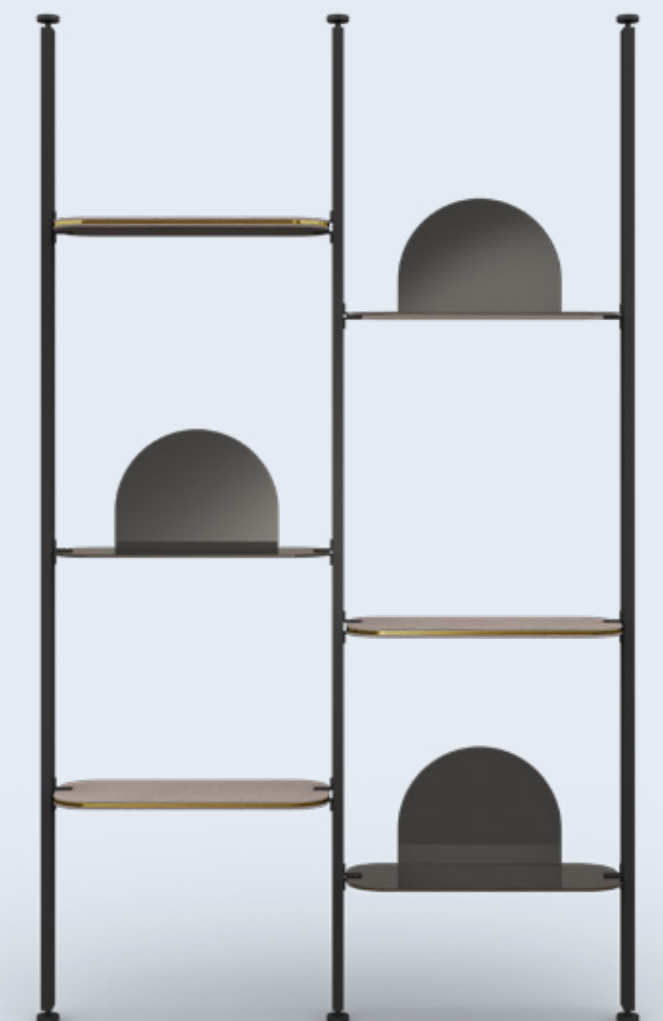
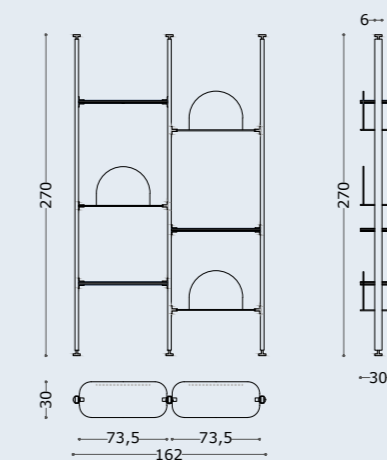
The finishes for metal is provided in the "PRISMA" folder.

Варианты: модульная библиотека.

Структура: металл.

Полки: в обивке со вставкой из металла и стекла.

Металлические детали в отделке из коллекции "PRISMA".





A

B



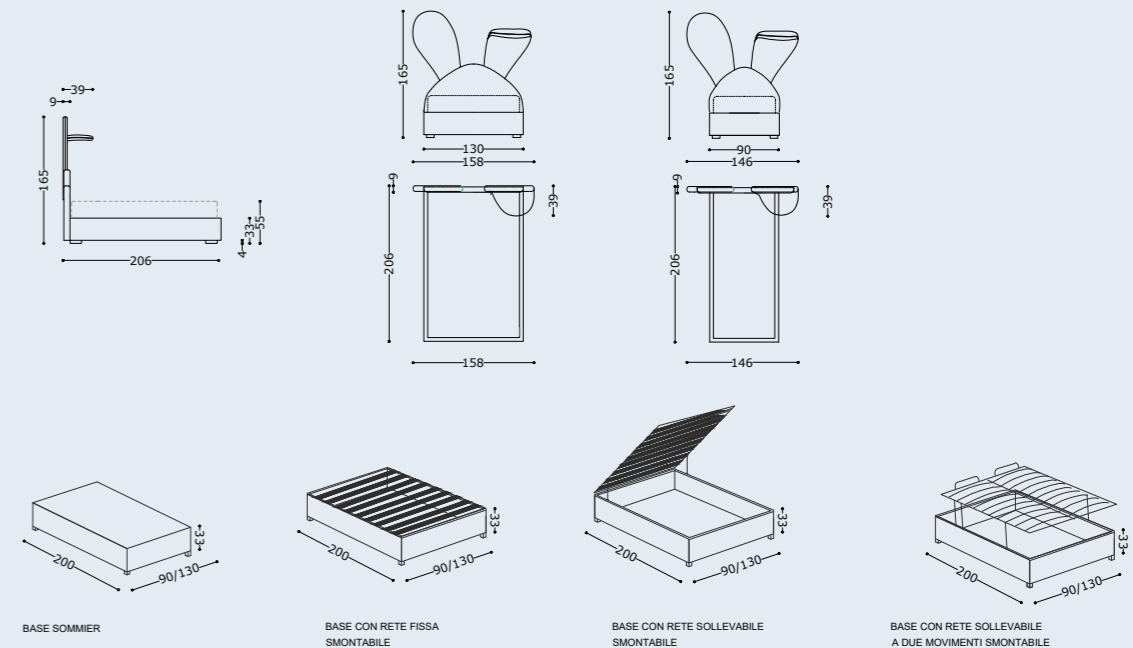


Roger

Specchiera ROGER
Rivestimento: 40PU7201 CAT. B
Mazza Junglam Around

Roger letto

BASE	MATERASSI:
90 x 200	80 x 190
130 x 200	120 x 190



Versioni: singolo, una piazza e mezzo.

Ciascuna versione è disponibile con base con rete fissa a doghe in legno oppure base con box e rete sollevabile a doghe in legno o base con rete a 2 movimenti elevabile con box.

Materassi consigliati: 80x190 (singolo), 120x190 (una piazza e mezzo).

Struttura: legno e suoi derivati, cinghie elastiche incrociate ad alta resistenza.

Imbottitura: in poliuretano espanso a quote e qualità differenziate, fibre poliestere.

Caratteristiche: fisso.

Versions: single bed or double bed.

Each version is available with base with box and fixed base with wooden lists, base with box and lifting frame with wooden lists, lifting frame with two movements with box. Recommended mattresses: 80x190 (single bed), 120x190 (double bed)

Structure: in wood and by-products, high resistant strength woven elastic belts.

Padding: expanded polyurethane of differentiated densities and qualities, polyester texture.

Characteristics: fix.

Варианты: односпальная, полуторная кровати.

Основание для каждой версии кровати возможно с фиксированной деревянной решеткой, с контейнером и подъемной деревянной решеткой, с контейнером и подъемной деревянной решеткой с двухпозиционным открыванием.

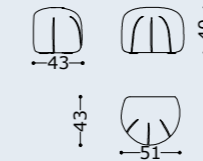
Рекомендованные матрасы: 80x190 (односпальная кровать), 120x190 (полуторная кровать).

Структура: дерево и его производные, перекрещенные эластичные ремни высокой прочности.

Набивка: полиуретан разной степени жесткости и полистирольные волокна.

Характеристики: несъемный чехол.

Roger pouf



Versioni: pouf

Struttura: legno e suoi derivati

Imbottitura: in poliuretano espanso a quote differenziate, fibre poliestere

Caratteristiche: fisso

Versions: pouf

Structure: in wood and by-products

Padding: expanded polyurethane of differentiated densities and qualities, polyester fibre

Characteristics: fix

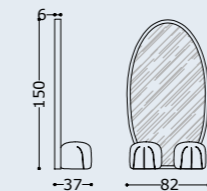
Варианты: пуф

Структура: дерево и его производные

Набивка: по умолчанию полиуретан средней жесткости (gomma), полистирольные волокна

Характеристики: несъемный чехол

Wnt 08



Versioni: specchiera

Struttura: legno e suoi derivati.

Imbottitura: in poliuretano espanso a quote differenziate, fibre poliestere.

Caratteristiche: fisso; rivestita; specchio disponibile nei vari colori previsti nella cartella "PRISMA"

Versions: mirror

Structure: in wood and by-products

Padding: expanded polyurethane of differentiated densities and qualities, polyester fibre.

Characteristics: fix; covered; mirror is available in different colors provided in the "PRISMA" folder

Варианты: зеркало.

Структура: дерево и его производные.

Набивка: по умолчанию полиуретан средней жесткости (gomma), полистирольные волокна.

Характеристики: обивка несъемная, в обивке, зеркало в отделах из коллекции "PRISMA"

Roger A
Rivestimento: Pino 2250, Pino 2260 CAT. B
Tirella Junglam Around
Metallo: A04 Cartella Prisma

Spolverina più
Rivestimento: Pino 2260 CAT. B Tirella Junglam Around;
Metallo: A04 Cartella Prisma

Roger B
Rivestimento: Pino 2250 CAT. B Tirella Junglam Around
40PU7201 CAT. B Mazza Junglam Around
Metallo: A04 Cartella Prisma

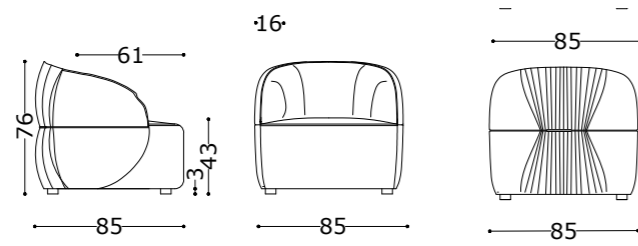
Spolverina più
Rivestimento: 40PU7201 CAT. B Mazza Junglam Around;
Metallo: A04 Cartella Prisma

Rapunzel



Rapunzel
Rivestimento: 40DE7176 CAT. D
Mazza Junglam Around
Retro: Pino Col. 2224 CAT. B
Tirella Junglam Around
Metallo: A03 Cartella Prisma

Rapunzel



Versioni: poltrona
Struttura: legno e suoi derivati, cinghie elastiche incrociate ad alta resistenza
Imbottitura: in poliuretano espanso a quote e qualità differenziate, fibre poliestere
Caratteristiche: fisso, spalla plisse, inserto in metallo nei colori previsti nella cartella Prisma

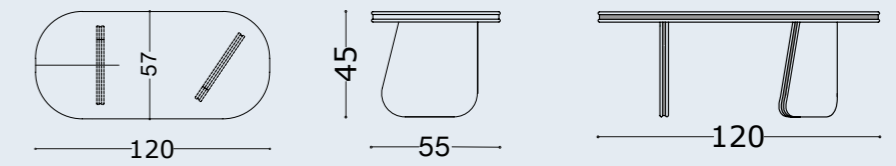
Versions: poltrona
Structure: in wood and by-products
Padding: expanded polyurethane of differentiated densities and qualities, polyester fibre
Characteristics: fix, plisse' on the back, metal insert are available in different colors provided in the "PRISMA" folder

Структура: кресло
Структура: дерево и его производные, перекрещенные эластичные ремни высокой прочности
Набивка: по умолчанию полиуретан средней жесткости (gomma), полистирольные волокна
Характеристики: несъемный чехол, плиссировка на спинке, декоративная металлическая вставка в отделках из коллекции "PRISMA"



Rapunzel
Rivestimento: 40DE6842 CAT. B Mazza Luce
Metallo: A03 Cartella Prisma

Bosco Coffee Table



Versione: tavolino
Struttura: in legno listellare, rivestito.
Piano: top disponibile rivestito, in legno laccato; inserto in metallo
Base: gambe disponibili rivestite, in legno laccato; inserto in metallo
Le finiture per le parti in legno e metallo sono disponibili nelle varianti previste nella cartella PRISMA.

Versions: coffee table
Structure: structure blockboard wood, covered
Top: top available covered, in wood lacquered; metal insert
Base: table legs are available covered, in wood lacquered; metal insert
The finishes for wood and metal are provided in the "PRISMA" folder.

Варианты: кофейный столик
Каркас: выполнен из МДФ, в обивке тканью лакированный; металлические декоративные вставки
Столешница: в обивке тканью, из дерева лакированный; металлические декоративные вставки
Основание: ножки в обивке тканью, из дерева; металлические декоративные вставки
Отделки дерева и металла представлены в коллекции "PRISMA"

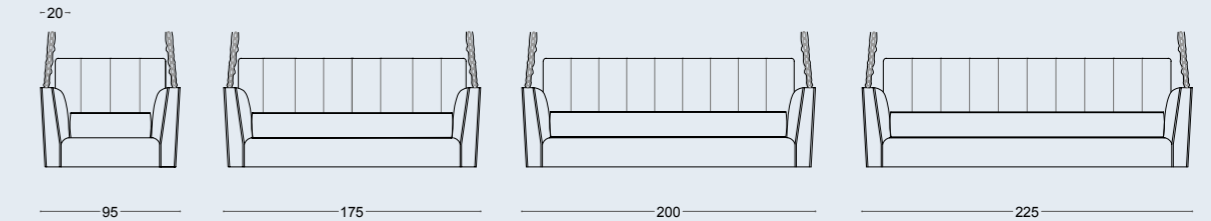
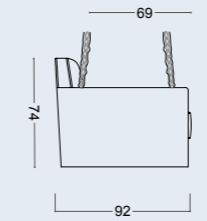


Bosco Coffee Table
Top: 40DE7176 CAT. D Mazza Junglam Around
Base: Pino Col. 2224 CAT. B Tirella Junglam Around
Metallo: A04 Cartella Prisma





Mysa



Versioni: poltrona, 2 posti, 2 ½ posti, 3 posti dondolo
 Struttura: legno e suoi derivati, cinghie elastiche incrociate ad alta resistenza
 Imbottitura: in poliuretano espanso a quote e qualità differenziate, fibre poliestere
 Caratteristiche: fisso; catene rivestite

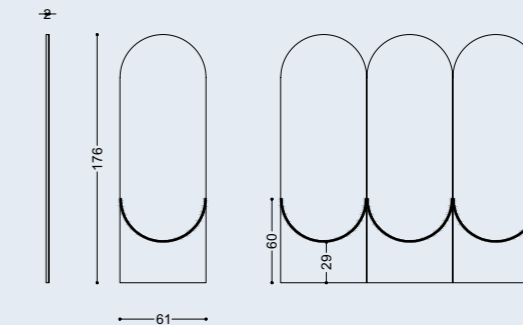
Versions: armchair, 2 seater, 2 ½ seater, 3 seater rocking sofa
 Structure: in wood and by-products
 Padding: expanded polyurethane of differentiated densities and qualities, polyester fibre
 Characteristics: fix; chains covered

Варианты: кресло, диван 2-х, 2 ½, 3-х местный подвесной
 Структура: дерево и его производные, перекрещенные эластичные ремни высокой прочности.
 Набивка: по умолчанию полиуретан средней жесткости (gomma), полистирольные волокна.
 Характеристики: несъемный чехол, цепи обтянуты тканью.

Mysa A
 Rivestimento: 40AN6882 CAT. B
 40DE6842 CAT. B
 Mazza Luce

Mysa B
 Rivestimento: 40CK6909 CAT. F Mazza Junglam
 40DE6842 CAT. B Mazza Luce

Tupaia - Top 01



Versioni: Separe'
 Struttura: legno e suoi derivati.
 Imbottitura: in poliuretano espanso a quote differenziate, fibre poliestere
 Caratteristiche: fisso; rivestito con borchie

Versions: room divider
 Structure: in wood and by-products
 Padding: expanded polyurethane of differentiated densities and qualities, polyester fibre
 Characteristics: fix; covered with studs

Варианты: ширма
 Структура: дерево и его производные
 Набивка: по умолчанию полиуретан средней жесткости (gomma), полистирольные волокна
 Характеристики: обивка несъемная, в обивке с декоративными гвоздиками

Rivestimento: 40CK6953 CAT. F Mazza Junglam
 40DE6534 CAT. B Mazza Luce



Monkey Ski



Stregatto pouf
Rivestimento: 40CK7191 CAT. G Mazza Junglam Around
Metallo A04 Cartella Prisma



Inia A



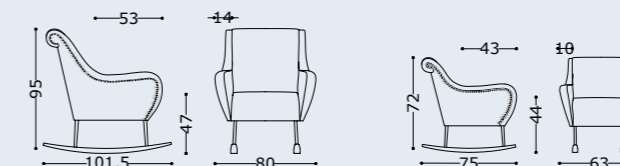
Inia B



Inia C



Monkey Ski



Monkey Ski small

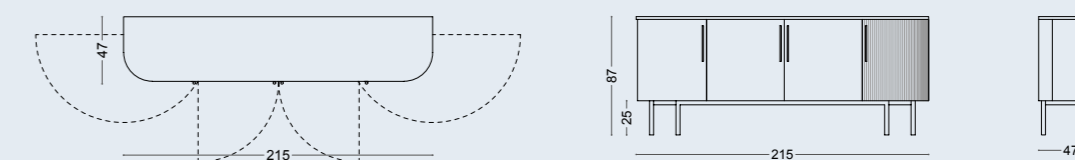
Versioni: poltrona a dondolo
 Struttura: legno e suoi derivati, cinghie elastiche incrociate ad alta resistenza
 Imbottitura: in poliuretano espanso a quote e qualità differenziate, fibre poliestere
 Caratteristiche: fisso, piedi e base rivestite
 Per rendere la poltrona Monkey a dondolo si possono acquistare gli slittini e le cover per i piedi, costo aggiuntivo.

Versions: rocking armchair
 Structure: in wood and by-products
 Padding: expanded polyurethane of differentiated densities and qualities, polyester fibre
 Characteristics: fix; base covered
 To make the Monkey rocking armchair you can purchase the sleds and foot covers, additional cost.

Варианты: кресло-качалка.
 Структура: дерево и его производные, перекрещенные эластичные ремни высокой прочности.
 Набивка: по умолчанию полиуретан средней жесткости (gomma), полистирольные волокна.
 Характеристики: несъемный чехол; ножки и основание обтянуты тканью.
 Примечание: для трансформации кресла Monkey в кресло-качалку можно приобрести полозья и чехлы для ножек (за дополнительную плату).

Rivestimento:
 40GL7186 CAT. D
 40GL7189 CAT. D
 Mazza Junglam Around

Inia



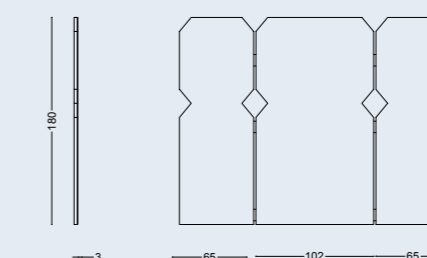
Versioni: madia
 Struttura: in legno multistrato con MDF mm19, laccata
 Piano: top laccato
 Ante: in legno MDF mm19, di cui una pantografata 3D con cerniere ammortizzate Blum Motion; apertura con maniglie in metallo
 Interno: mensole laccate in legno
 Base: base in metallo nella finitura come foto catalogo
 Le finiture per le parti in legno sono disponibili nelle varianti previste nella cartella "PRISMA"

Versions: sideboard
 Structure: plywood with MDF mm 19, lacquered
 Top: lacquered
 Doors: in wood MDF mm19, whom of them is 3D pantographate with soft hinges Blum Motion; opening with stainless steel handles
 Interior: lacquered wooden shelves
 Base: metal base is available in the color like he catalog
 The finishes for the wood and steel are provided in the "PRISMA" folder

Варианты: комод
 Каркас: выполнен из МДФ толщиной 19 мм в лакированной отделке
 Столешница: в лакированной отделке.
 Фасады: выполнены из МДФ толщиной 19 мм, один фасад с 3D фрезеровкой и системой амортизации Blum Motion; открывание ручками из металла
 Внутреннее наполнение: деревянные лакированные полки
 Основание: выполнено из металла в серийных отделках.
 Отделка дерева представлены в коллекции "PRISMA"

Finitura: Inia A: NCS S2565 - R80B
 Inia B: NCS S1515 - R20B
 Inia C: Pantone 18-1750
 Metallo A03 Cartella Prisma

Tupaia - Top 02



Versioni: Separe'
 Struttura: legno e suoi derivati
 Imbottitura: in poliuretano espanso a quote differenziate, fibre poliestere.
 Caratteristiche: fisso; rivestito

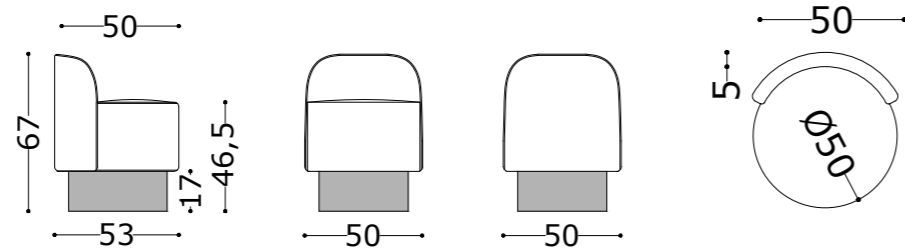
Versions: room divider
 Structure: in wood and by-products
 Padding: expanded polyurethane of differentiated densities and qualities, polyester fibre
 Characteristics: fix; covered

Варианты: ширма
 Структура: дерево и его производные
 Набивка: по умолчанию полиуретан средней жесткости (gomma), полистирольные волокна
 Характеристики: обивка несъемная, в обивке

Rivestimento: 40CK7184 CAT. G Mazza Junglam Around vedi pag 85



Elsa



Versioni: poltrona
 Struttura: legno e suoi derivati, cinghie elastiche incrociate ad alta resistenza
 Imbottitura: in poliuretano espanso a quote e qualità differenziate, fibre poliestere
 Caratteristiche: fisso, base e inserto in metallo nei colori previsti nella cartella Prisma
 inserto in metallo, costo aggiuntivo

Rivestimento: 40CK7191 CAT. G
 Mazza Junglam Around
 Base: Tessuto effetto metallo su richiesta
 vedi pagina 84

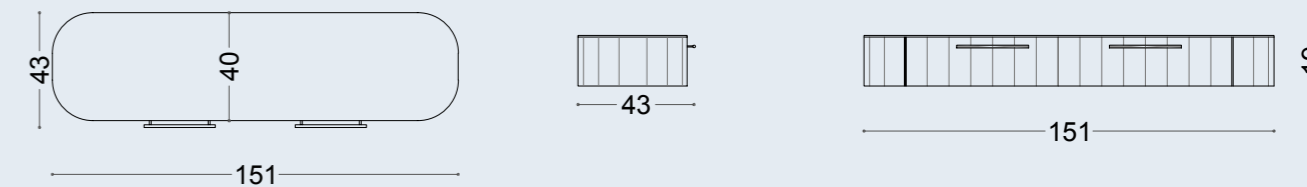
Versions: armchair
 Structure: in wood and by-products
 Padding: expanded polyurethane of differentiated densities and qualities, polyester fibre.
 Characteristics: fix, base and metal insert are available in different colors provided in the "PRISMA" folder
 metal insert, additional cost

Варианты: кресло
 Структура: дерево и его производные, перекрещенные эластичные ремни высокой прочности
 Набивка: по умолчанию полиуретан средней жесткости (gomma), полистирольные волокна
 Характеристики: несъемный чехол, декоративная вставка и основание из металла в отделках из коллекции "PRISMA"
 вставка из металла, за дополнительную плату



Elsa
 Rivestimento: Pino 2232 CAT. B
 Tirella Junglam Around
 Base: Tessuto effetto metallo su richiesta

Gond



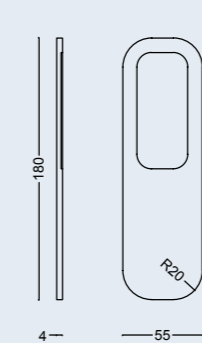
Struttura: struttura realizzata in mdf curvato ai lati
 Dotato di agganci regolabili per fissaggio a parete
 Piano: top in specchio filo lucido
 Cassetti : cassetti a estrazione totale tramite guide autorientranti Blum Motion, apertura con maniglie in metallo; frontale cassetti rivestiti
 Interno: interno cassetti laccato con rivestimento in velluto.
 Le finiture per le parti in legno, in metallo e in specchio sono disponibili nelle varianti previste nella cartella "PRISMA"

Rivestimento: 40PU7201 CAT. B Mazza Junglam Around
 Metallo A3 Cartella Prisma

Structure: structure made of mdf curved on the sides
 Top: mirror top .
 Doors: available with full extension drawers through self-retracting Blum Motion guides, opening with steel handles; front of drawers covered
 Interior: internal lacquered drawers with velvet cover
 The finishes for the wood, steel and mirror are provided in the "PRISMA" folder

Каркас: выполнен из МДФ со скруглением углов
 В комплект входят регулируемые крепления для фиксации к стене
 Столешница: зеркало с обработанным краем
 Ящики: с направляющими полного выдвижения с доводчиком Blum Motion, открывание ручками из металла. Фасады ящиков в обивке
 Внутреннее наполнение: ящики внутри лакированные с бархатной обивкой
 Отделки дерева, металла и зеркала представлены в коллекции "PRISMA"

Wontolla - Wnt 01



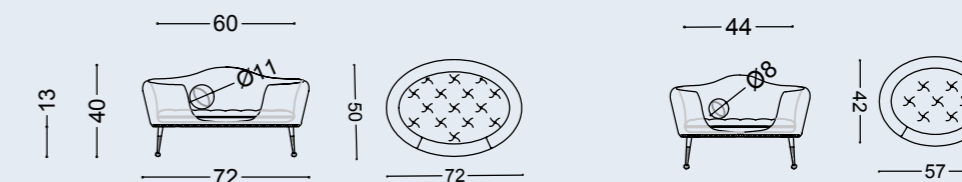
Versioni: specchiera
 Struttura: legno e suoi derivati
 Imbottitura: in poliuretano espanso a quote differenziate, fibre poliestere
 Caratteristiche: fisso; rivestita; specchio disponibile nei vari colori previsti nella cartella " PRISMA"

Rivestimento: Logato 3C tono Pino 2243
 Pino 2243 CAT. B
 Tirella Junglam Around
 Specchio S07 Cartella Prisma

Versions: mirror
 Structure: in wood and by-products
 Padding: expanded polyurethane of differentiated densities and qualities, polyester fibre.
 Characteristics : fix ; covered ; mirror is available in different colors provided in the "PRISMA" folder.

Варианты: зеркало.
 Структура: дерево и его производные.
 Набивка: по умолчанию полиуретан средней жесткости (gomma), полистирольные волокна.
 Характеристики: обивка несъемная, в обивке, зеркало в отделках из коллекции "PRISMA".

Bandar



Maxi

Midi

Versioni: midi, maxi cuccia
 Struttura: legno e suoi derivati, cinghie elastiche incrociate ad alta resistenza.
 Imbottitura: in poliuretano espanso a quote e qualità differenziate, fibre poliestere.
 Caratteristiche: pallina rivestita inclusa; non sfoderabile; base in metallo disponibile nella finitura come foto

Rivestimento: 40RO6951 CAT. P5
 Cuscino: 40CK6909 CAT. G
 Mazza Junglam

Versions: mid, maxi pet bed
 Structure: in wood and by-products
 Padding: expanded polyurethane of differentiated densities and qualities, polyester fibre
 Characteristics: covered ball included; not removable; metal base available in the color like the catalog

Versioni: средняя, макси лежанка для домашних животных.
 Структура: дерево и его производные, перекрещенные эластичные ремни высокой прочности.
 Набивка: по умолчанию полиуретан средней жесткости (gomma), полистирольные волокна.
 Характеристики: в комплекте мячик в обивке, несъемный чехол, основание из металла, как на фото.



Dormeuse Kitty più

Kitty più
Rivestimento: 40PU7201 CAT. B
Rullo: 40TR7200 CAT. E
Mazza Junglam Around

Kitty più
Rivestimento: 40PU7196 CAT. B
Rullo: 40TR7199 CAT. E
Mazza Junglam Around



Dormeuse Kitty più

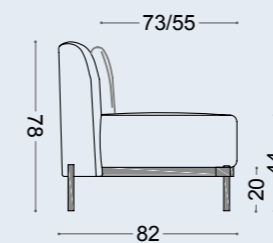
Versioni: dormeuse
 Struttura: legno e suoi derivati, cinghie elastiche incrociate ad alta resistenza
 Imbottitura: in poliuretano espanso a quote e qualità differenziate, fibre poliestere
 Caratteristiche: fisso, piedi rivestiti, trapuntatura laterale, inserto in metallo e' disponibile nella finitura prevista nella cartella "PRISMA"



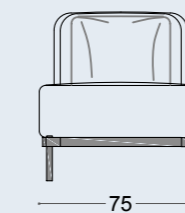
Version: dormeuse
 Structure: in wood and by-products
 Padding: expanded polyurethane of differentiated densities and qualities, polyester fibre
 Characteristics: fix, legs covered, side quilting, metal insert is available in different colors provided in the "PRISMA" folder

Варианты: кушетка
 Структура: дерево и его производные, перекрещенные эластичные ремни высокой прочности
 Набивка: по умолчанию полиуретан средней жесткости (gomma), полистирольные волокна
 Характеристики: несъемный чехол, ножки обтянуты тканью, декоративная прошивка на боковинах, металлические вставки в отделках из коллекции "PRISMA"

Rann



Versioni: poltrona
 Struttura: legno e suoi derivati, cinghie elastiche incrociate ad alta resistenza.
 Imbottitura: in poliuretano espanso a quote e qualità differenziate, fibre poliestere
 Caratteristiche: fisso; base in metallo disponibile nella finitura come da catalogo

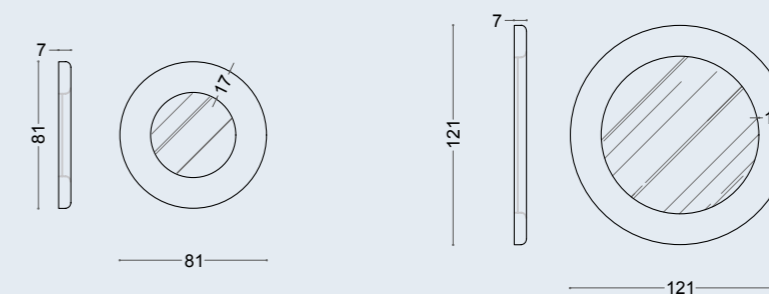


Versions: armchair
 Structure: in wood and by-products
 Padding: expanded polyurethane of differentiated densities and qualities, polyester fibre
 Characteristics: fix; metal base available in the color like the catalogue

Варианты: кресло
 Структура: дерево и его производные, перекрещенные эластичные ремни высокой прочности
 Набивка: по умолчанию полиуретан средней жесткости (gomma), полистирольные волокна
 Характеристики: несъемный чехол, основание из металла в серийных отделках

Rivestimento: 40DE6832 CAT. B Mazza Luce
 Metallo: A04 Cartella Prisma
 vedi pagina 59

Wontolla - wnt 04



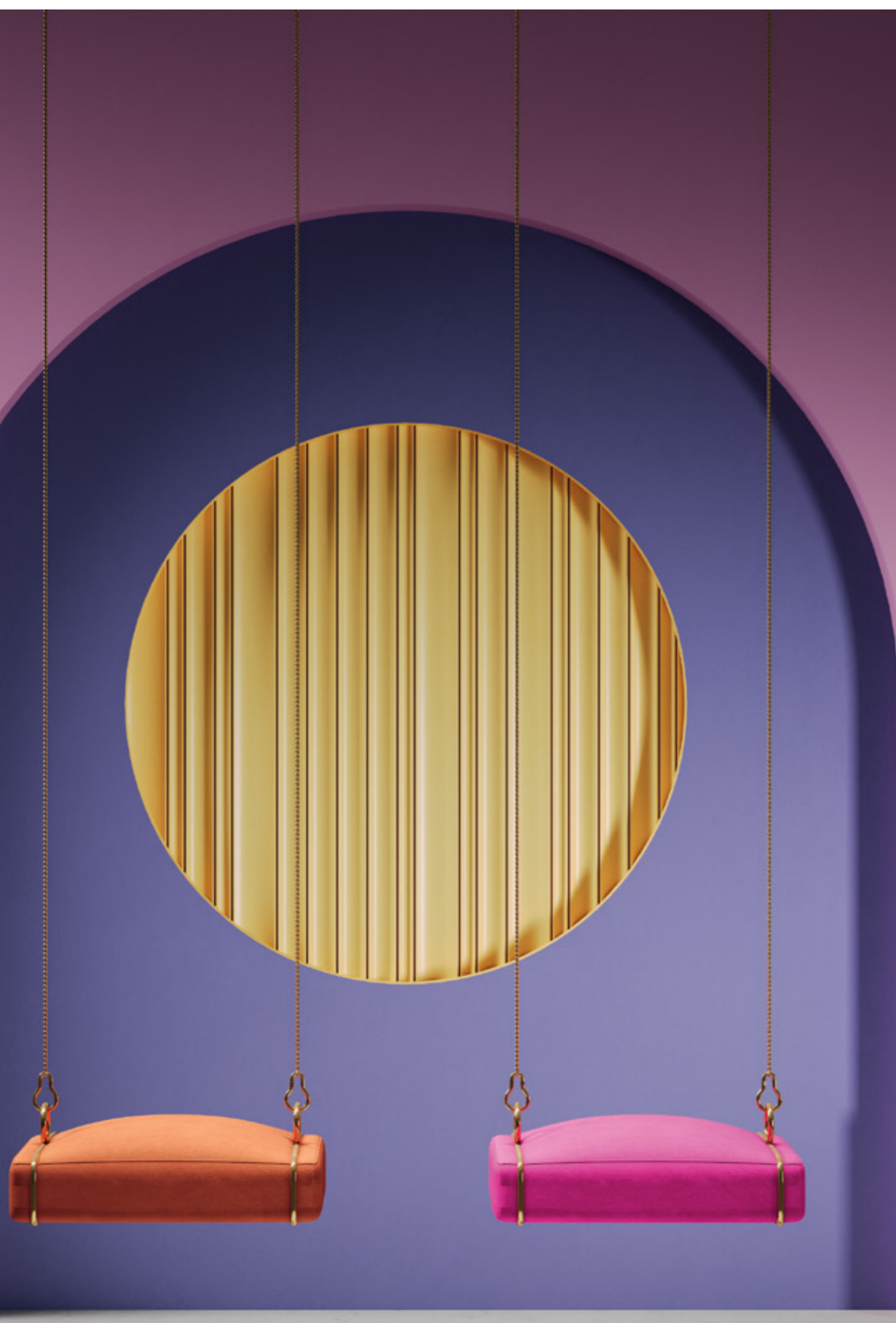
Versioni: specchiera mini, midi
 Struttura: legno e suoi derivati.
 Imbottitura: in poliuretano espanso a quote differenziate, fibre poliestere.
 Caratteristiche: fisso; rivestita; specchio disponibile nei vari colori previsti nella cartella "PRISMA".

Rivestimento: 40DE6832 CAT. B Mazza Luce
 Specchio: S01 Cartella Prisma
 vedi pagina 59

Versions: mirror mini, midi
 Structure: in wood and by-products
 Padding: expanded polyurethane of differentiated densities and qualities, polyester fibre
 Characteristics: fix; covered; mirror is available in different colors provided in the "PRISMA" folder.

Варианты: зеркало "mini", "midi"
 Структура: дерево и его производные
 Набивка: по умолчанию полиуретан средней жесткости (gomma), полистирольные волокна
 Характеристики: обивка несъемная, в обивке, зеркало в отделках из коллекции "PRISMA"

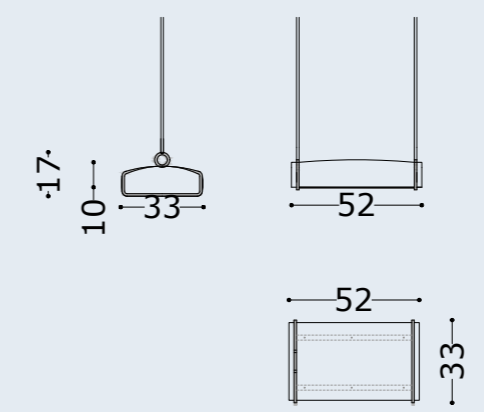
Memole



Memole B
Rivestimento: 40MC6896 CAT D
Mazza Luce

Memole A
Rivestimento: 40MC6895 CAT D
Mazza Luce

Memole

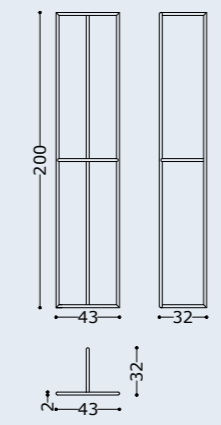


Versioni: altalena
Struttura: legno e suoi derivati.
Imbottitura: in poliuretano espanso a quote differenziate, fibre poliestere.
Caratteristiche: fissa; parti in metallo nelle finiture disponibili nella cartella "PRISMA". Kit comprensivo di ganci e filo di metallo L 2,50 incluso.

Versions: swing
Structure: in wood and by-products
Paddin : expanded polyurethane of differentiated densities and qualities, polyester fibre .
Characteristics: fix; metal finishing is available in different colors provided in the "PRISMA" folder. Metalchains L 2,50 included.

Варианты: качели.
Структура: дерево и его производные.
Набивка: полиуретан разной степени жесткости, полистирольные волокна.
Характеристики: обивка несъемная, металлические детали в отделке из коллекции "PRISMA". В комплект входят крючки и металлические цепи (L=2,50).

WR16



Versione: portacuscini
Struttura: metallo
Le finiture del metallo sono disponibili nelle varianti previste nella cartella PRISMA.

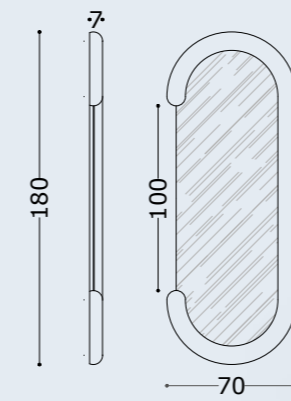
Version: pillow holder
Structure: metal
The finishes for metal is provided in the "PRISMA" folder.

Варианты: подставка для подушек.
Структура: металл.
Возможные варианты отделки металла в коллекции "PRISMA"



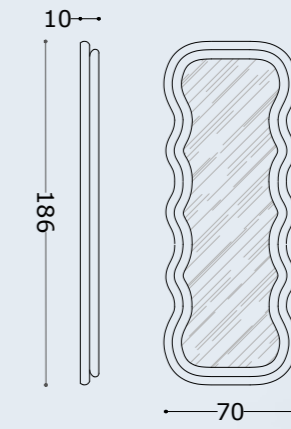


Wnt 09



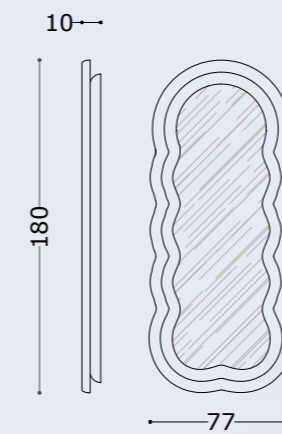
Wnt 09
Rivestimento:
40PU7201 CAT B Mazza Junglam Around (rosa)
40DE6528 CAT B Mazza Luce (beige)

Wnt 11



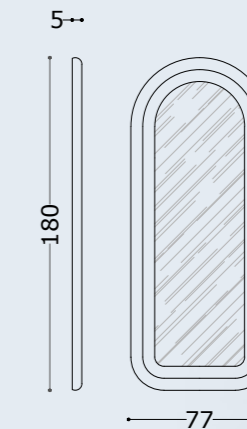
Wnt 11
Rivestimento:
PINO 2203 CAT B Mazza Junglam Around (blu)
40PU7201 CAT B Mazza Junglam Around (rosa)

Wnt 10



Wnt 10
Rivestimento:
40DE6528 CAT B Mazza Luce (beige)

Wnt 12



Wnt 12
Rivestimento:
PINO 2243 CAT B Tirella Junglam Around (verde militare)
40MC6895 CAT D Mazza Luce - 40PU7196 CAT B Mazza Junglam Around (fucsia)

Wontolla wnt 09-10-11-12

Versioni: specchiera
Struttura: legno e suoi derivati.
Imbottitura: in poliuretano espanso a quote differenziate, fibre poliestere.
Caratteristiche: fissa; specchio disponibile nei vari colori previsti nella cartella "PRISMA". Predisposizione per fissaggio a parete incluso.

Versions: mirror
Structure: in wood and by-products
Padding: expanded polyurethane of differentiated densities and qualities, polyester fibre.
Characteristics: fix; mirror is available in different colors provided in the "PRISMA" folder. Wall fixing included.

Варианты: зеркало.
Структура: дерево и его производные.
Набивка: полиуретан разной степени жесткости, полистирольные волокна.
Характеристики: обивка несъемная, зеркало в отделках из коллекции "PRISMA", имеется крепление к стене.



ART 029 cuscino 40x40 con bordino



ART 034 cuscino 60x60 con bordino



ART 053 cuscino 50x50 con bordino



ART C99 cuscino 50x50 con ricamo zebra



ART D01 cuscino 50x50 con ricamo giraffa



ART D02 cuscino 50x50 con ricamo ape



ART 102 cuscino 45x45 con bordino



ART A76 cuscino 65x40 con bordino
ART A77 cuscino 30x48 con bordino



ART B21 cuscino ø 45 con fascia H 10 e bordino



ART D08 sfera in piuma



ART D16 cuscino 45x45 senza bordino con ricamo



ART C32 cuscino 50x50 con bordino e ricamo



ART C97 cuscino 40x65 con bordino e ricamo



ART C98 cuscino 50x50 con ricamo gatto



ART D16 cuscino 45x45 senza bordino con ricamo

N.B. Il ricamo si può realizzare in tutti i colori



ART D09 Rullo L 80 con bordino
 ART D10 Rullo L 160 con bordino
 ART D11 Rullo L 120 con bordino
 ART D12 Rullo L 90 con bordino
 ART D13 Rullo L 100 con bordino

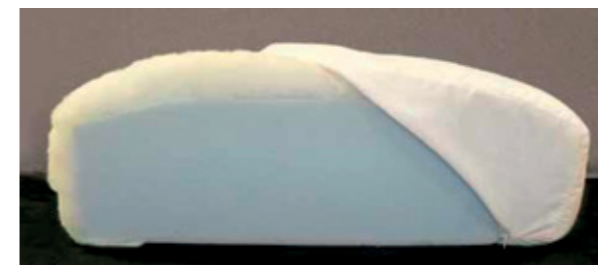


ART B55 plaid 140x160 con piegolina
 ART B54 plaid 200x140 con piegolina



ART D15 scaldapiedi 210x140 con leggera
 imbottitura

IMBOTTITURA CUSCINI SEDUTA

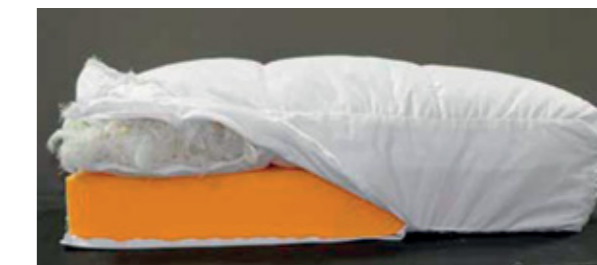


**CUSCINO IN POLIURETANO
 35RS STANDARD**



**CUSCINO IN POLIURETANO
 WATERLILY (OPZIONE)**

Particolarmente confortevole ed indeformabile ha nelle sue caratteristiche tecniche materie prime ecologiche a base di acqua. Seduta esclusiva e brevettata studiata dal nostro ufficio tecnico a sostegno inferiore in densità 35 che dona più stabilità alla seduta. È possibile utilizzarlo su richiesta, su stutte le sedute dei modelli con modesto costo aggiuntivo.



**CUSCINO IN PIUMA D'OCA
 PIUMEX PROVENCE (OPZIONE)**

Imbottitura cuscino con strato superiore in piuma con tela spigata 100% cotone suddivisa in zone a pesi differenziati e base inferiore in poliuretano speciale. Questa soluzione, studiata e mixata dal nostro ufficio tecnico, permette di ottenere il comfort della piuma e un' adeguata stabilità della seduta. È possibile utilizzarlo su tutti i modelli con lieve costo aggiuntivo.



ART D06 plaid 140x140 con ricamo



ART D07 plaid 140x140



ART D03.700 set matrimoniale
 ART D03.750 set XL
 ART D03.800 set XXL
 Lenzuola sotto, sopra, pz 2 federe
 con profilo in spugna, colore a scelta



ART D04.700 set matrimoniale
 ART D04.750 set XL
 ART D04.800 set XXL
 Lenzuola sotto, sopra, pz 2 federe
 con cucitura semplice, colore a scelta



ART D14.700 set matrimoniale
 ART D14.750 set XL
 ART D14.800 set XXL
 Lenzuola sotto, sopra, pz 2 federe
 con volant, colore a scelta



ART D05.700 set matrimoniale
 ART D05.750 set XL
 ART D05.800 set XXL
 Lenzuola sotto, sopra, pz 2 federe
 con bordo alto, colore a scelta



**CUSCINO IN PIUMA D'OCA
 DOPPIO STRATO (OPZIONE)**

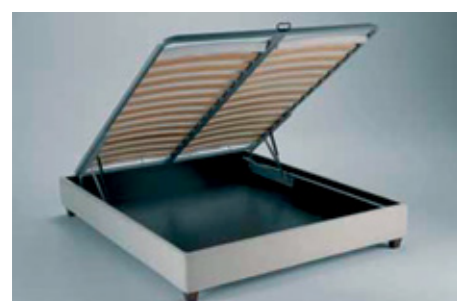
Imbottitura cuscini piuma con tela spigata 100% cotone suddivisa in zone a pesi differenziati. Interno in piuma d'oca, con uno strato centrale di waterlily. Sistema esclusivo studiato dal nostro ufficio tecnico che permette di avere il massimo comfort della piuma, lasciando quasi invariata l'estetica del cuscino che grazie al waterlily ritorna perfettamente intatto. È possibile utilizzarlo su tutti i modelli con moderato costo aggiuntivo.



**CUSCINO IN POLIURETANO 50
 VISCOELASTICO MEMORY (OPZIONE)**

Garantito nel tempo, molto confortevole ha nelle sue caratteristiche una seduta soft ed ergonomica che assume qualunque forma del corpo rendendo la seduta molto gradevole. La stessa è dotata di una particolare memoria che permette di riassumere la posizione iniziale; ha un sostegno inferiore che dona più stabilità alla seduta. È possibile utilizzarlo su richiesta, su tutte le sedute dei modelli con lieve costo aggiuntivo.

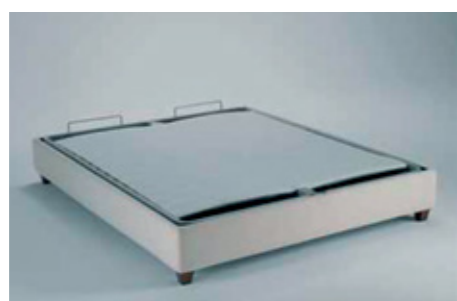
SCHEDA TECNICA LETTI IMBOTTITI - BASE CON RETE



BASE SOLLEVABILE CON RETE IN LEGNO:
Struttura in legno, rete a doghe in legno sollevabile che permette di utilizzare lo spazio interno del box. La base è corredata di coprirete. Tutte le basi sono fornite nella versione smontabile.

LIFTING FRAME WITH WOODEN LISTS:
Wooden structure, lifting frame with wooden lists which allows to use the internal box space. Frame supplied with cover. The bases with frame are supplied in a version disassembled.

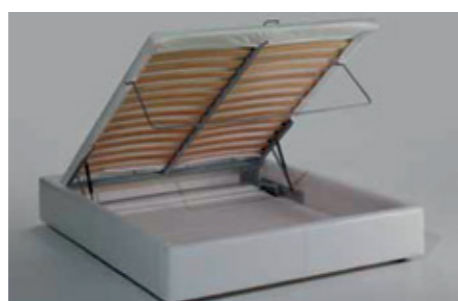
БАЗА С ПОДЪЕМНЫМ МЕХАНИЗМОМ И ДЕРЕВЯННОЙ РЕШЕТКОЙ:
Каркас из дерева, подъемная деревянная решетка с лагами, позволяющая использовать внутреннее пространство контейнера. Все базы поставляются в разборном виде.



BASE FISSA CON RETE A DOGHE IN LEGNO:
Struttura in legno, rete con doghe con profilo metallico corredata di un igienico coprirete.

FIXED FRAME WITH WOODEN LISTS:
Wooden structure, frame with lists and metallic border; supplied with a hygienic cover. on request is available the version divided in two parts (additional cost).

ФИКСИРОВАННАЯ БАЗА С ДЕРЕВЯННОЙ РЕШЕТКОЙ С ЛАГАМИ (А DOGHE):
каркас из дерева, решетка с лагами с металлическим профилем, укомплектована чехлом для решетки. По запросу возможна версия основания из двух частей.



BASE SOLLEVABILE CON RETE IN LEGNO A DUE MOVIMENTI:
Struttura in legno, rete a doghe in legno sollevabile a due movimenti che permette di sistemare comodamente le lenzuola e di utilizzare lo spazio interno del box. La base è corredata di coprirete. Tutte le basi sono fornite nella versione smontabile.

LIFTING FRAME WITH TWO MOVEMENTS WITH WOODEN LISTS:
Wooden structure, with two movements lifting frame with wooden lists which allows to put in the sheets and blankets and to use the internal box space. Frame supplied with cover. The bases with frame are supplied in a version disassembled.

БАЗА С 2-Х ПОЗИЦИОННЫМ ПОДЪЕМНЫМ МЕХАНИЗМОМ И ДЕРЕВЯННОЙ РЕШЕТКОЙ:
Каркас из дерева, подъемная 2-х позиционная деревянная решетка с лагами, позволяющая удобнейшим образом заправлять постель и использовать внутреннее пространство контейнера. База укомплектована чехлом для решетки. Все базы поставляются в разборном виде.



SCHEDA TECNICA LETTI IMBOTTITI - BASE SOMMIER



BASE IN LEGNO SOMMIER:
Struttura in legno rivestita in vellutino accoppiato. La base è corredata di coprirete. La base matrimoniale XL e XXL è fornita divisa in due parti.

WOODEN FRAME (SOMMIER):
Wooden structure with velvet upholstery. Frame supplied with cover. For the twin bed, XL and XXL version the base is supplied in two pieces.

ОСНОВАНИЕ ИЛИ ПА SOMMIER ИЗ ДЕРЕВА: SOMMIER - ПОЛНОСТЬЮ ДЕРЕВЯННОЕ ЦЕЛЬНОЕ ОСНОВАНИЕ БЕЗ ДОПОЛНИТЕЛЬНЫХ ФУНКЦИЙ, НЕТРЕБУЮЩЕЕ ИСПОЛЬЗОВАНИЯ ДОПОЛНИТЕЛЬНОЙ РЕШЕТКИ.
каркас из дерева обшитый двойной лентой. База укомплектована чехлом для решетки. В двухспальной, XL, XXL кроватях база поставляется разделенной на две части.



BASE DIVISA IN DUE PARTI NELLA VERSIONE SOMMIER.

BASE IN TWO PARTS IN THE VERSION SOMMIER.

ОСНОВАНИЕ АЗДЕЛЕНО НА 2 ЧАСТИ В ВЕРСИИ SOMMIER.





Art director
Dott.ssa Margherita Cicirelli

Concept - moodboard
render 3d / Q.Lab Alessia Russo arch.

Progetto grafico / RING Rodolfo Pompucci

Stampa Sud spa

08. 2024



TreCi salotti distribuito da

Epoque & Co srl
SP18 per Cassano,
via Foresta Mercadante
km 0,200 70022 Altamura (BA)
info@epoquecompany.com

phone +39 080 311 87 23
fax +39 080 310 37 79

info@epoquecompany.com
epoquesalotti.com





Distribuito da Epoque & Co srl
SP18 per Cassano,
via Foresta Mercadante
km 0,200 70022 Altamura (BA)
info@epoquecompany.com

